

# ANDAMENTO EPIDEMIA OTTOBRE 2021

Sistema Socio Sanitario



Regione  
Lombardia

ATS Insubria



# DATI DAL 09 SETTEMBRE AL 22 SETTEMBRE

Report da giovedì 16.09.2021 a mercoledì 22.09.2021

Provincia	Tamponi eseguiti (esclusi quelli senza esito)	Tamponi positivi	% positività dei tamponi	Nuovi positivi	Incidenza NUOVI POSITIVI su popolazione * 100.000 abitanti
COMO (solo territorio ATS Insubria)	15.986	236	1,5%	123	20,96
VARESE	22.104	790	3,6%	341	38,21
<b>ATS INSUBRIA</b>	<b>38.090</b>	<b>1.026</b>	<b>2,7%</b>	<b>464</b>	<b>31,37</b>
<i>% ATS INSUBRIA vs LOMBARDIA</i>	<i>11,0%</i>	<i>15,6%</i>		<i>14,9%</i>	
<b>LOMBARDIA</b>	<b>347.450</b>	<b>6.598</b>	<b>1,9%</b>	<b>3.118</b>	<b>30,86</b>

Report da giovedì 09.09.2021 a mercoledì 15.09.2021

Provincia	Tamponi eseguiti (esclusi quelli senza esito)	Tamponi positivi	% positività dei tamponi	Nuovi positivi	Incidenza NUOVI POSITIVI su popolazione * 100.000 abitanti
COMO (solo territorio ATS Insubria)	14.499	254	1,8%	111	18,92
VARESE	21.041	776	3,7%	398	44,59
<b>ATS INSUBRIA</b>	<b>35.540</b>	<b>1.030</b>	<b>2,9%</b>	<b>509</b>	<b>34,41</b>
<i>% ATS INSUBRIA vs LOMBARDIA</i>	<i>10,7%</i>	<i>14,2%</i>		<i>14,2%</i>	
<b>LOMBARDIA</b>	<b>333.336</b>	<b>7.278</b>	<b>2,2%</b>	<b>3.585</b>	<b>35,48</b>

# DATI DAL 23 SETTEMBRE AL 06 OTTOBRE

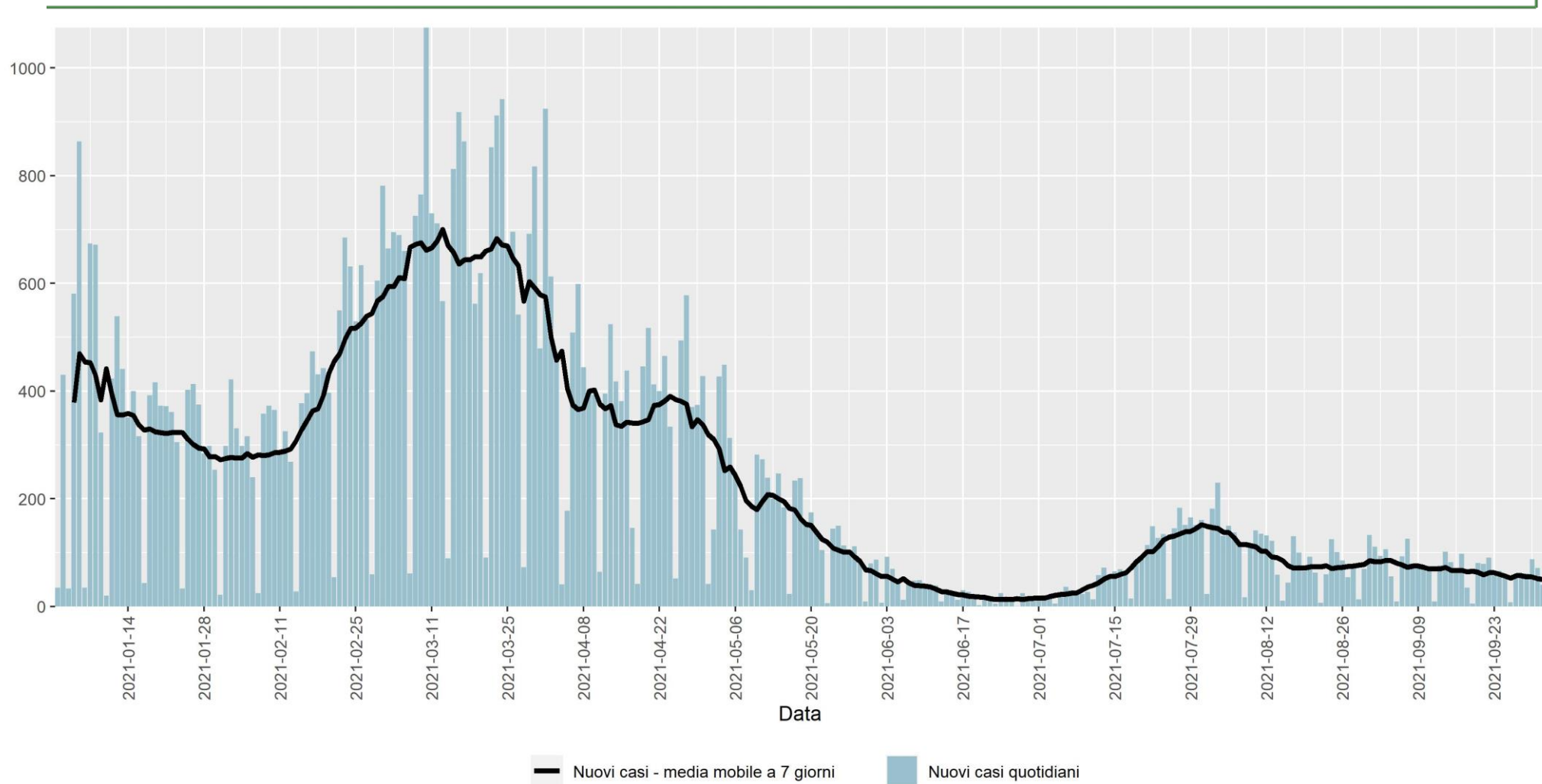
Report da giovedì 30.09.2021 a mercoledì 06.10.2021

Provincia	Tamponi eseguiti (esclusi quelli senza esito)	Tamponi positivi	% positività dei tamponi	Nuovi positivi	Incidenza NUOVI POSITIVI su popolazione * 100.000 abitanti
COMO (solo territorio ATS Insubria)	17.181	184	1,1%	106	18,06
VARESE	25.517	668	2,6%	291	32,60
<b>ATS INSUBRIA</b>	<b>42.698</b>	<b>852</b>	<b>2,0%</b>	<b>397</b>	<b>26,84</b>
<b>% ATS INSUBRIA vs LOMBARDIA</b>	<b>11,7%</b>	<b>16,7%</b>		<b>17,2%</b>	
<b>LOMBARDIA</b>	<b>365.869</b>	<b>5.101</b>	<b>1,4%</b>	<b>2.314</b>	<b>22,90</b>

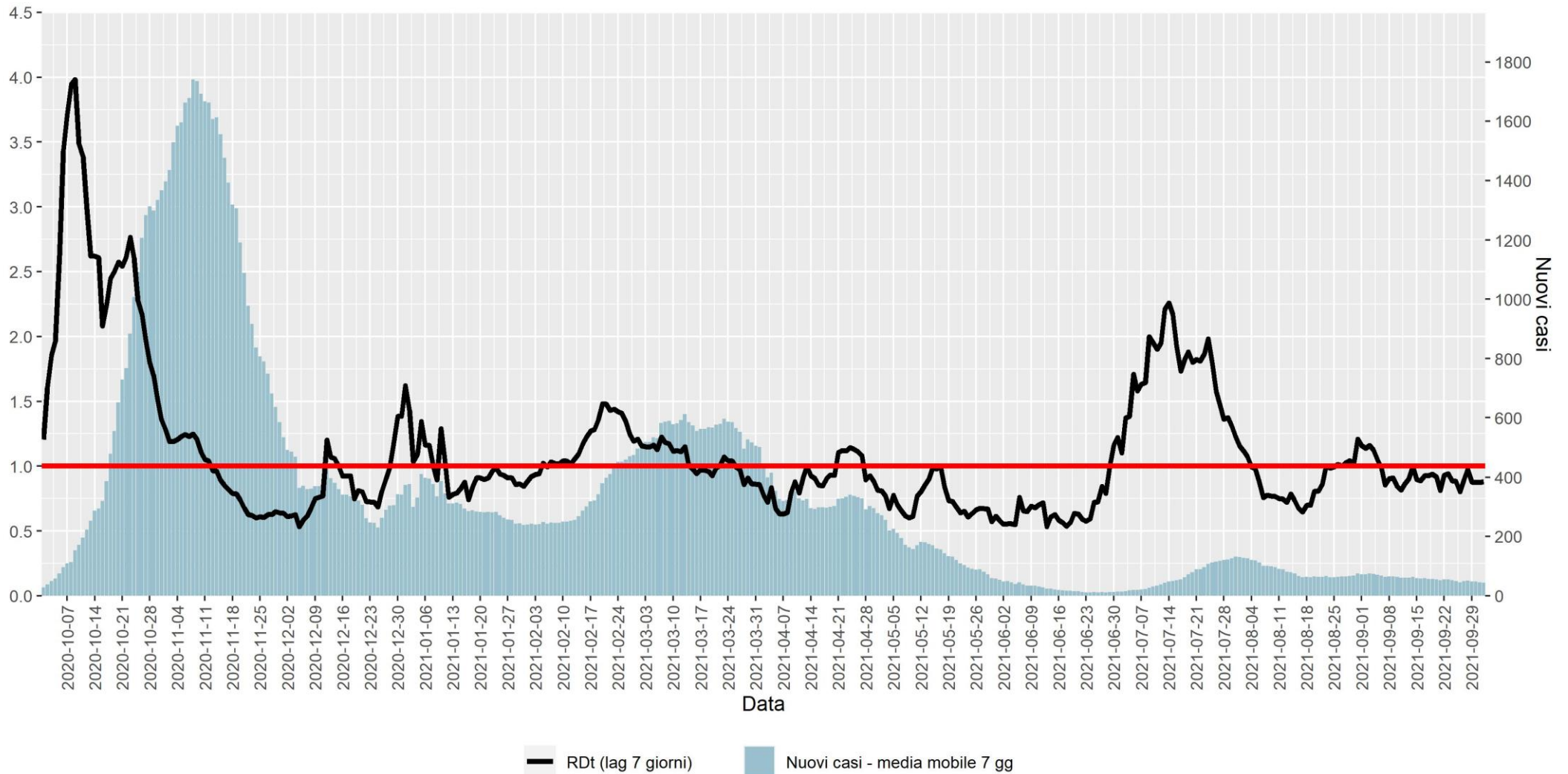
Report da giovedì 23.09.2021 a mercoledì 29.09.2021

Provincia	Tamponi eseguiti (esclusi quelli senza esito)	Tamponi positivi	% positività dei tamponi	Nuovi positivi	Incidenza NUOVI POSITIVI su popolazione * 100.000 abitanti
COMO (solo territorio ATS Insubria)	16.154	220	1,4%	127	21,64
VARESE	23.946	687	2,9%	318	35,63
<b>ATS INSUBRIA</b>	<b>40.100</b>	<b>907</b>	<b>2,3%</b>	<b>445</b>	<b>30,08</b>
<b>% ATS INSUBRIA vs LOMBARDIA</b>	<b>11,1%</b>	<b>15,6%</b>		<b>16,9%</b>	
<b>LOMBARDIA</b>	<b>361.767</b>	<b>5.807</b>	<b>1,6%</b>	<b>2.632</b>	<b>26,05</b>

# NUOVI CASI da Gennaio 2021

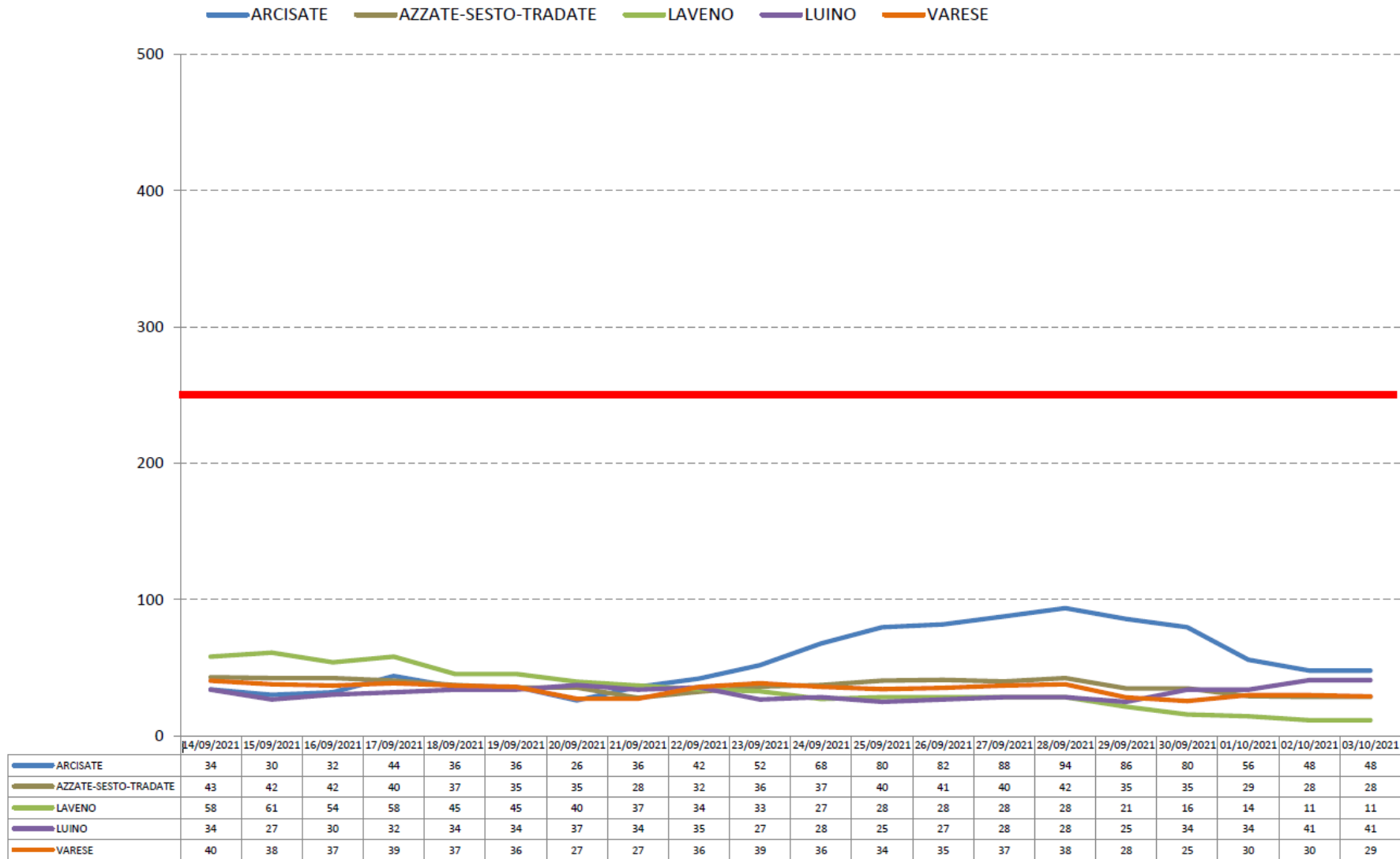


# RDT E MEDIA MOBILE



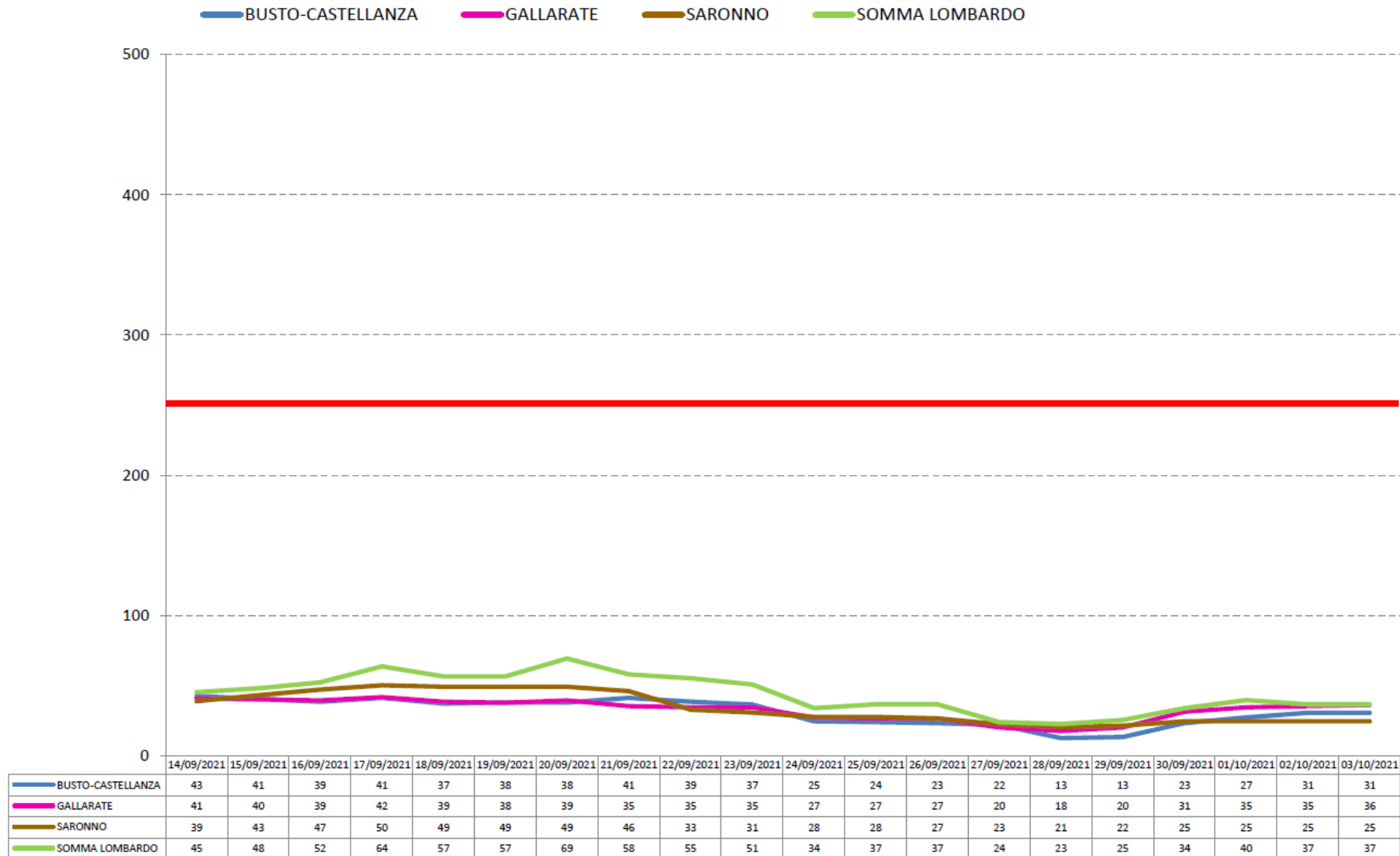
# TASSO INCIDENZA ULTIMI 7 GIORNI AMBITO SETTE LAGHI

## Tasso incidenza ultimi 7 giorni - Ambiti del Distretto Sette Laghi



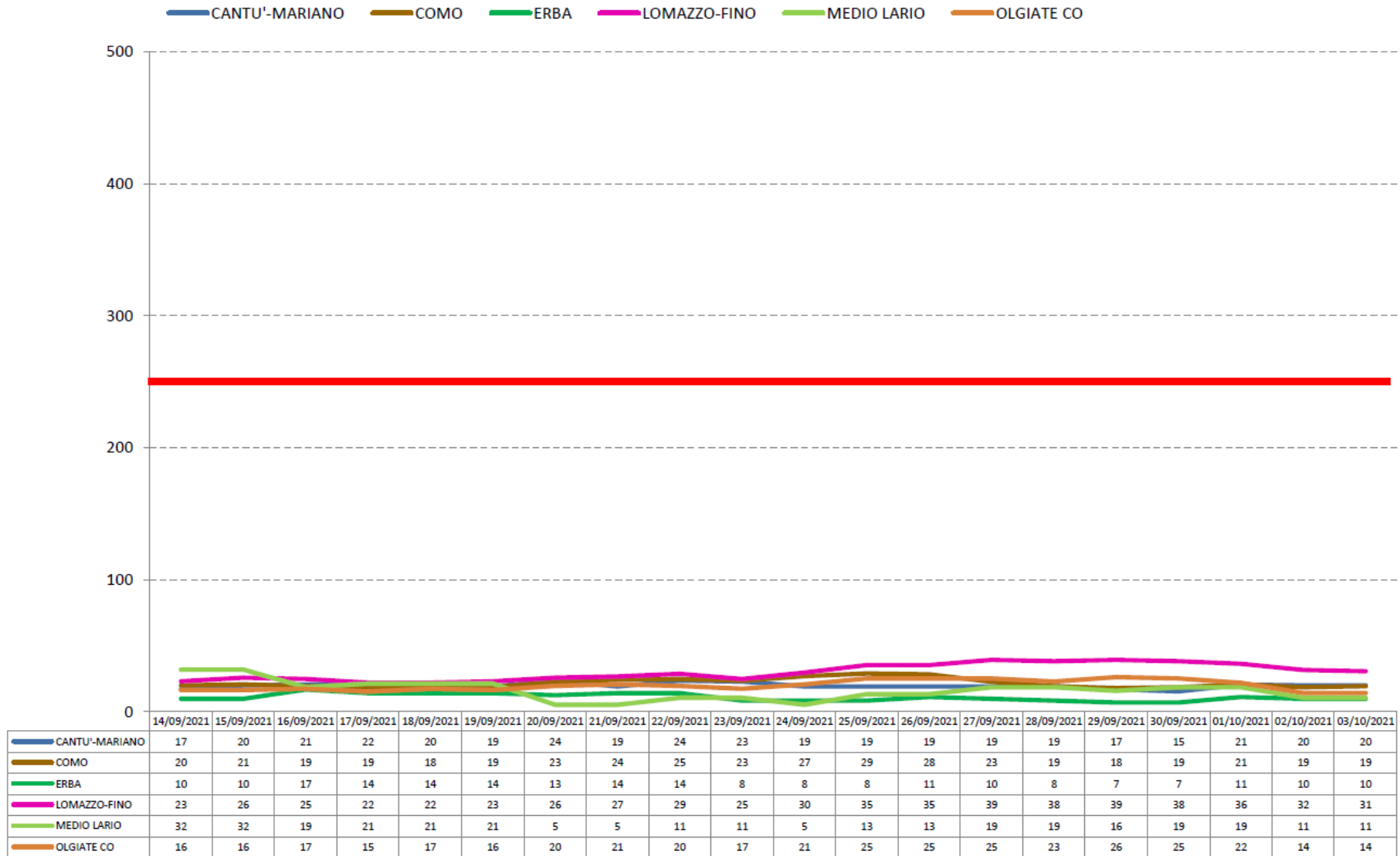
# TASSO INCIDENZA ULTIMI 7 GIORNI AMBITO VALLE OLONA

## Tasso incidenza ultimi 7 giorni - Ambiti del Distretto Valle Olona



# TASSO INCIDENZA ULTIMI 7 GIORNI AMBITO LARIANO

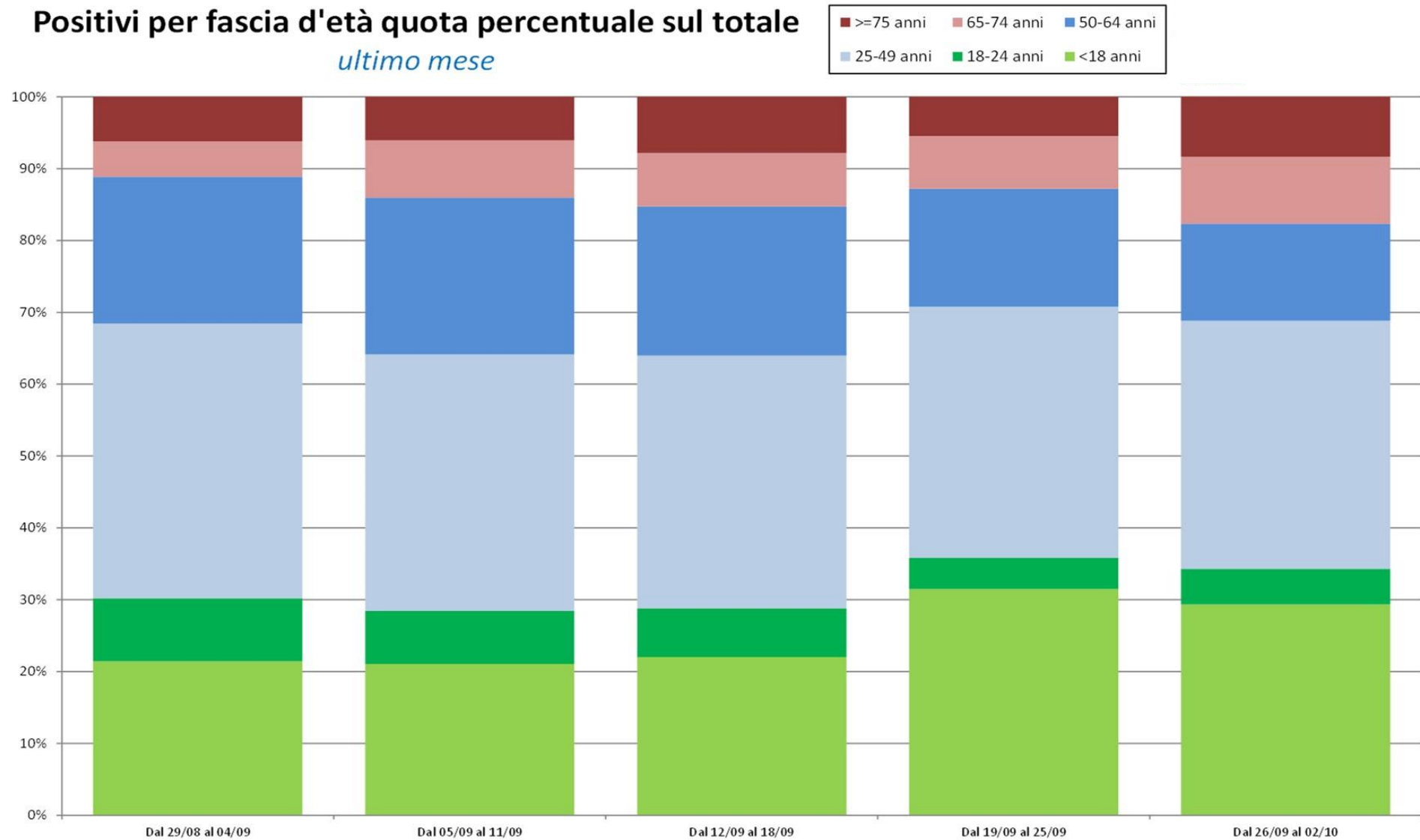
## Tasso incidenza ultimi 7 giorni - Ambiti del Distretto Lariano





## Positivi per fascia d'età quota percentuale sul totale

*ultimo mese*



# ANALISI POSITIVI E VACCINATI

Periodo dal 1 settembre al 06 ottobre		Età mediana
positivi non vaccinati o ciclo vaccinale incompleto	1512	28
Incidenza n.soggetti positivi tra non vaccinati o vaccinati con ciclo incompleto	4,2 ogni 1000 abitanti	
positivi vaccinati	983	52
Incidenza n.soggetti positivi tra i vaccinati	0,86 ogni 1000 abitanti	
Rapporto tra incidenza nei soggetti non vaccinati e incidenza nei soggetti vaccinati	4,89	

# CONTATTI E CASI SCUOLE

Settimana 27 Settembre - 03 Ottobre 2021

ATS	Scuola infanzia / nido			Scuola primaria			Scuola secondaria primo grado			Scuola secondaria - secondo grado			Non disponibile tipologia		
	classi	alunni	operatori scolastici	classi	alunni	operatori scolastici	classi	alunni	operatori scolastici	classi	alunni	operatori scolastici	classi	alunni	operatori scolastici
COMO	2	30	5	6	87	4	3	64	18	4	56	11	0	0	0
VARESE	10	160	15	17	277	29	5	104	10	2	50	6	0	0	0
322-INSUBRIA	12	190	20	23	364	33	8	168	28	6	106	17	0	0	0

Fonte: Segnalazioni EmerCovid Scuole - export del 04.10.2021

## Casi Scuola

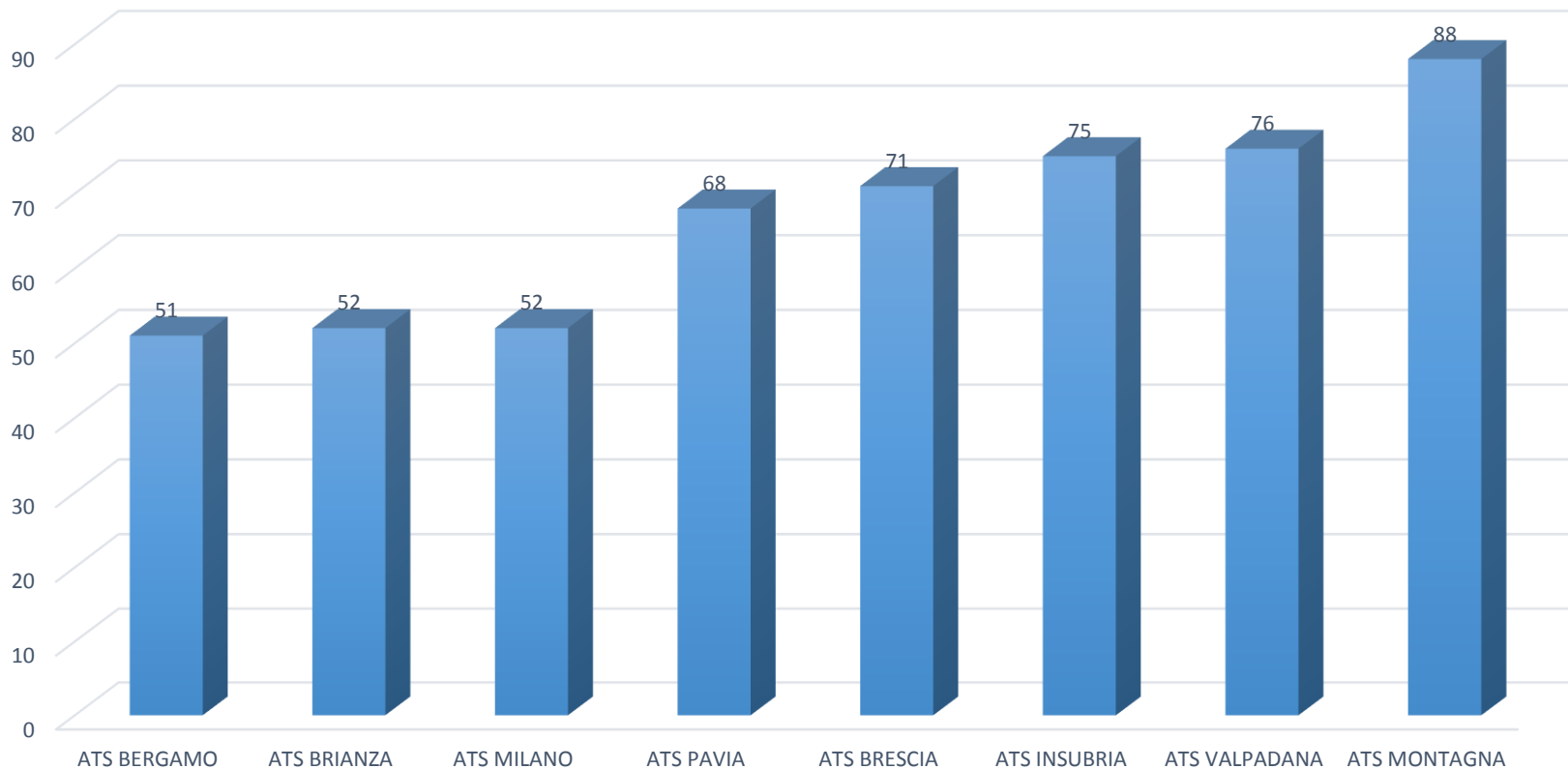
	INFANZIA/NIDO	PRIMARIA	SECONDARIA PRIMO GRADO	SECONDARIA SECONDO GRADO
COMO	2	4	3	3
VARESE	8	15	5	2

# ADESIONE AL TEST SALIVARE PER ATS INSUBRIA

Provincia	Data rilevazione	Tipo scuola	Numero studenti invitati	Numero studenti testati	Numero studenti positivi
COMO	17/09/2021	PRIMARIA	180	122	0
		SECONDARIA	60	44	0
	01/10/2021	PRIMARIA	47	47	0
		SECONDARIA	37	37	0
VARESE	17/09/2021	PRIMARIA	38	12	0
		SECONDARIA	40	29	0
	30/09/2021	PRIMARIA	205	190	0
	01/10/2021	PRIMARIA	194	186	0

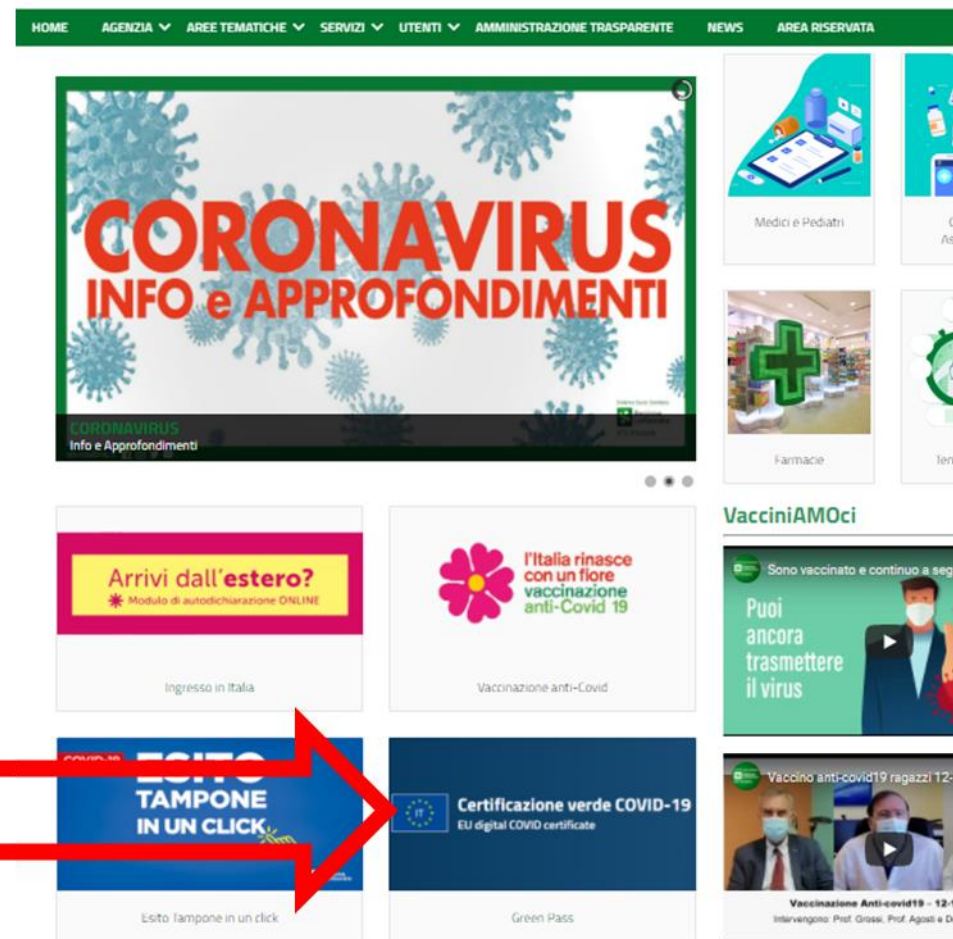
# GRADO DI ADESIONE AL TEST SALIVARE PER ATS ALLA DATA DEL 03 OTTOBRE 2021

Grado di adesione al test (% studenti testati/invitati)



# RICHIESTE EMISSIONI GREEN PASS

<b>TOT SEGNALAZIONI PERVENUTE SUL SITO ATS AL 07/10 :</b>	<b>6888</b>
<b>IN ELABORAZIONE</b>	<b>1331</b>
<b>ELABORATE</b>	<b>5557</b>
ATS	2995
ASST	131
REGIONE LOMBARDIA	2431



<https://www.ats-insubria.it/aree-tematiche/covid-19/green-pass>

Sistema Socio Sanitario



Regione  
Lombardia

ATS Insubria



[www.ats-insubria.it](http://www.ats-insubria.it)