

ANDAMENTO EPIDEMIA OTTOBRE 2021

Sistema Socio Sanitario



Regione
Lombardia

ATS Insubria



DATI DAL 30 SETTEMBRE AL 13 OTTOBRE

Report da giovedì 07.10.2021 a mercoledì 13.10.2021

Provincia	Tamponi eseguiti (esclusi quelli senza esito)	Tamponi positivi	% positività dei tamponi	Nuovi positivi	Incidenza NUOVI POSITIVI su popolazione * 100.000 abitanti
COMO (solo territorio ATS Insubria)	16.800	162	1,0%	82	13,97
VARESE	22.314	330	1,5%	133	14,90
ATS INSUBRIA	39.114	492	1,3%	215	14,53
<i>% ATS INSUBRIA vs LOMBARDIA</i>	<i>10,9%</i>	<i>11,9%</i>		<i>11,6%</i>	
LOMBARDIA	357.555	4.146	1,2%	1.850	18,31

Report da giovedì 30.09.2021 a mercoledì 06.10.2021

Provincia	Tamponi eseguiti (esclusi quelli senza esito)	Tamponi positivi	% positività dei tamponi	Nuovi positivi	Incidenza NUOVI POSITIVI su popolazione * 100.000 abitanti
COMO (solo territorio ATS Insubria)	17.181	184	1,1%	106	18,06
VARESE	25.517	668	2,6%	291	32,60
ATS INSUBRIA	42.698	852	2,0%	397	26,84
<i>% ATS INSUBRIA vs LOMBARDIA</i>	<i>11,7%</i>	<i>16,7%</i>		<i>17,2%</i>	
LOMBARDIA	365.869	5.101	1,4%	2.314	22,90

DATI DAL 14 OTTOBRE AL 27 OTTOBRE

Report da giovedì 21.10.2021 a mercoledì 27.10.2021

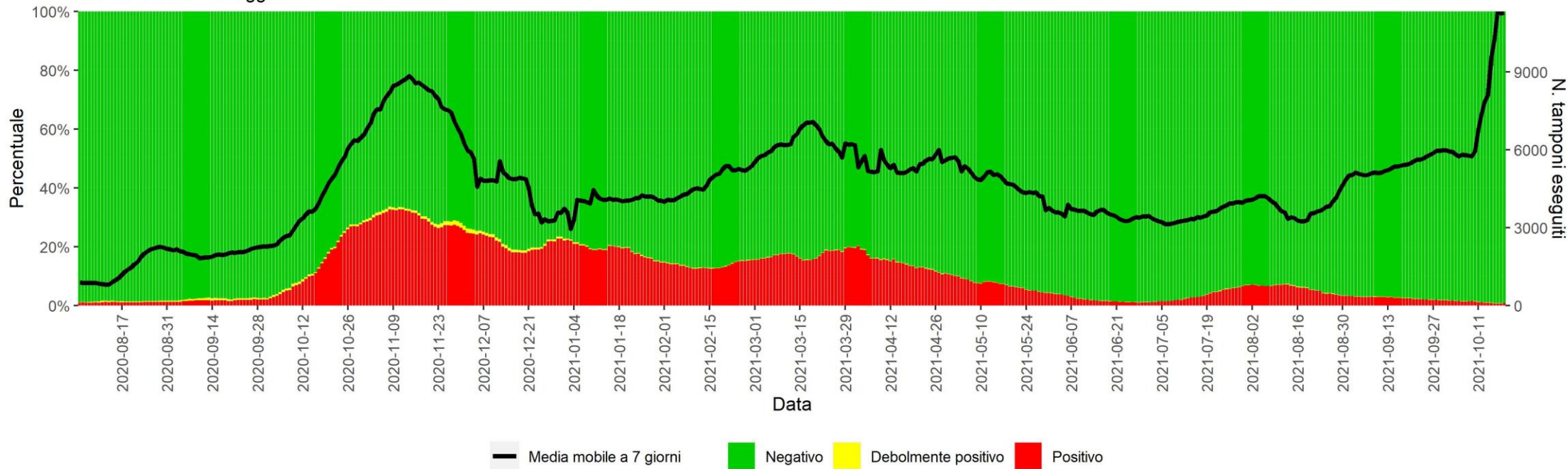
Provincia	Tamponi eseguiti (esclusi quelli senza esito)	Tamponi positivi	% positività dei tamponi	Nuovi positivi	Incidenza NUOVI POSITIVI su popolazione * 100.000 abitanti
COMO <i>(solo territorio ATS Insubria)</i>	33.142	242	0,7%	82	13,97
VARESE	47.787	486	1,0%	200	22,41
ATS INSUBRIA	80.929	728	0,9%	282	19,06
<i>% ATS INSUBRIA vs LOMBARDIA</i>	<i>11,5%</i>	<i>14,0%</i>		<i>10,5%</i>	
LOMBARDIA	702.709	5.215	0,7%	2.677	26,49

Report da giovedì 14.10.2021 a mercoledì 20.10.2021

Provincia	Tamponi eseguiti (esclusi quelli senza esito)	Tamponi positivi	% positività dei tamponi	Nuovi positivi	Incidenza NUOVI POSITIVI su popolazione * 100.000 abitanti
COMO (solo territorio ATS Insubria)	29.320	215	0,7%	106	18,06
VARESE	43.645	469	1,1%	211	23,64
ATS INSUBRIA	72.965	684	0,9%	317	21,43
<i>% ATS INSUBRIA vs LOMBARDIA</i>	<i>11,3%</i>	<i>14,7%</i>		<i>14,0%</i>	
LOMBARDIA	646.192	4.665	0,7%	2.271	22,48

ANDAMENTO POSITIVI ATS INSUBRIA

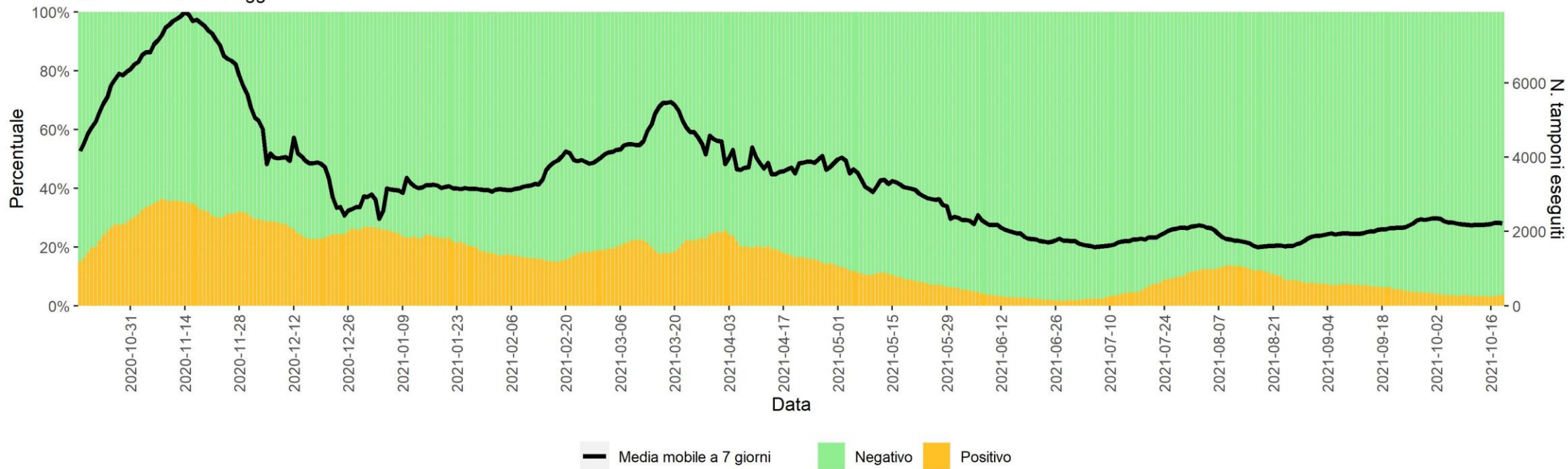
Percentuale tamponi per esito - ATS INSUBRIA
dal 25/02/2020 ad oggi



ANDAMENTO POSITIVI TAMPONI MOLECOLARI

Percentuale tamponi molecolari per esito - ATS INSUBRIA

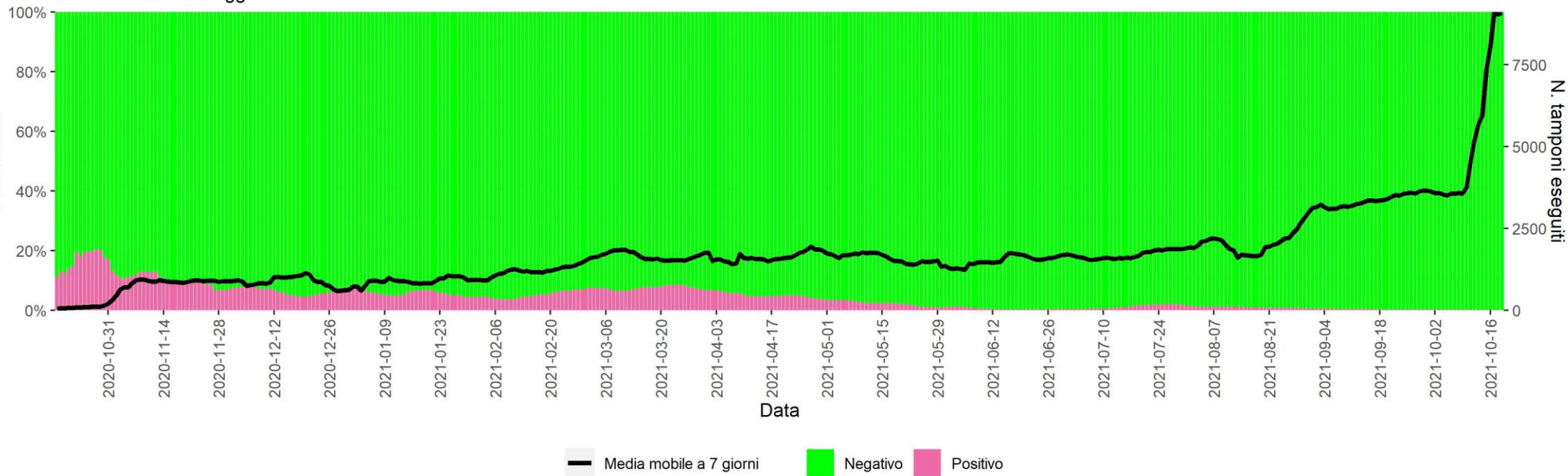
dal 15/10/2020 ad oggi



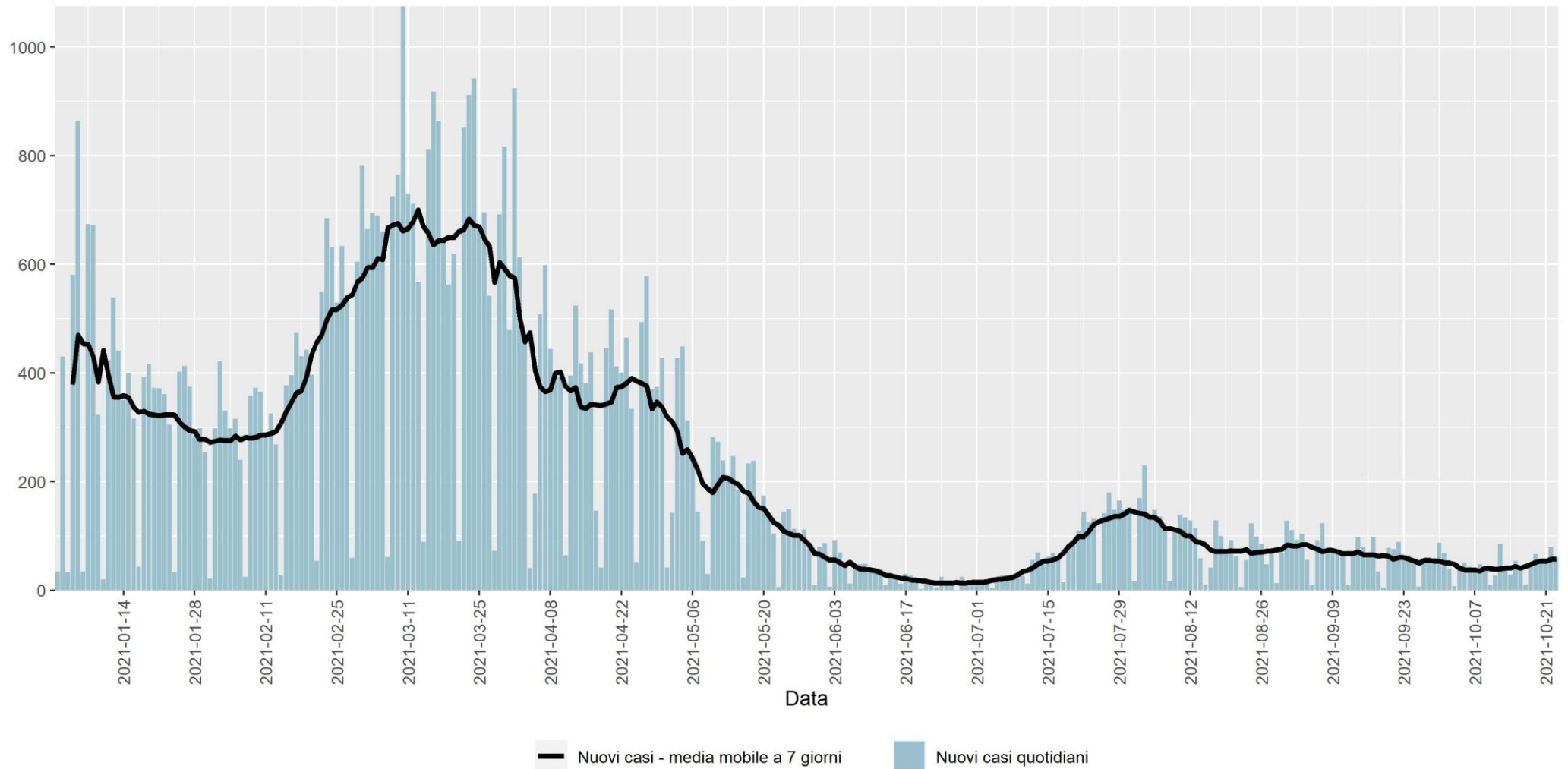
ANDAMENTO POSITIVI TAMPONI ANTIGENICI

Percentuale tamponi rapidi per esito - ATS INSUBRIA

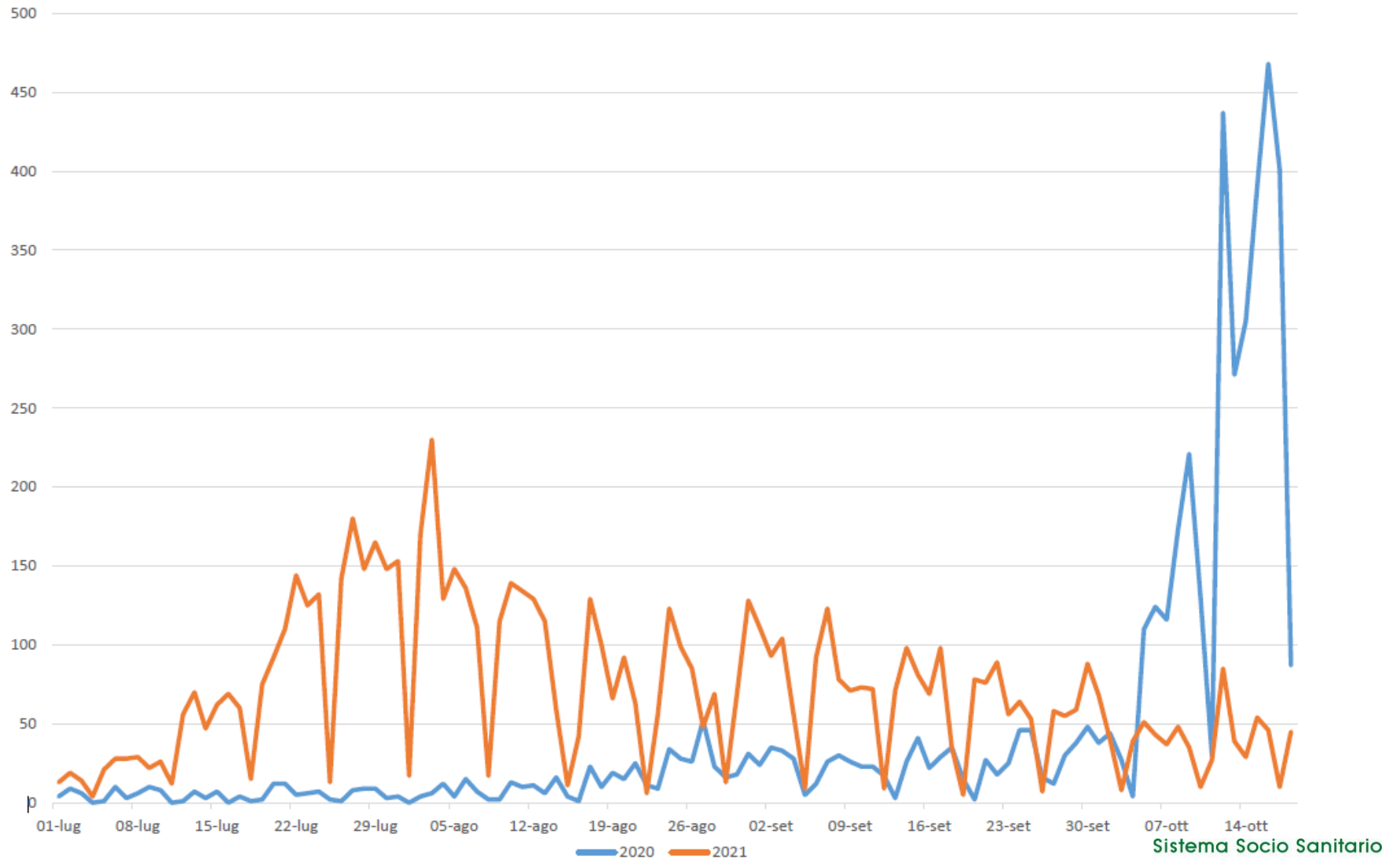
dal 15/10/2020 ad oggi



NUOVI CASI da Gennaio 2021

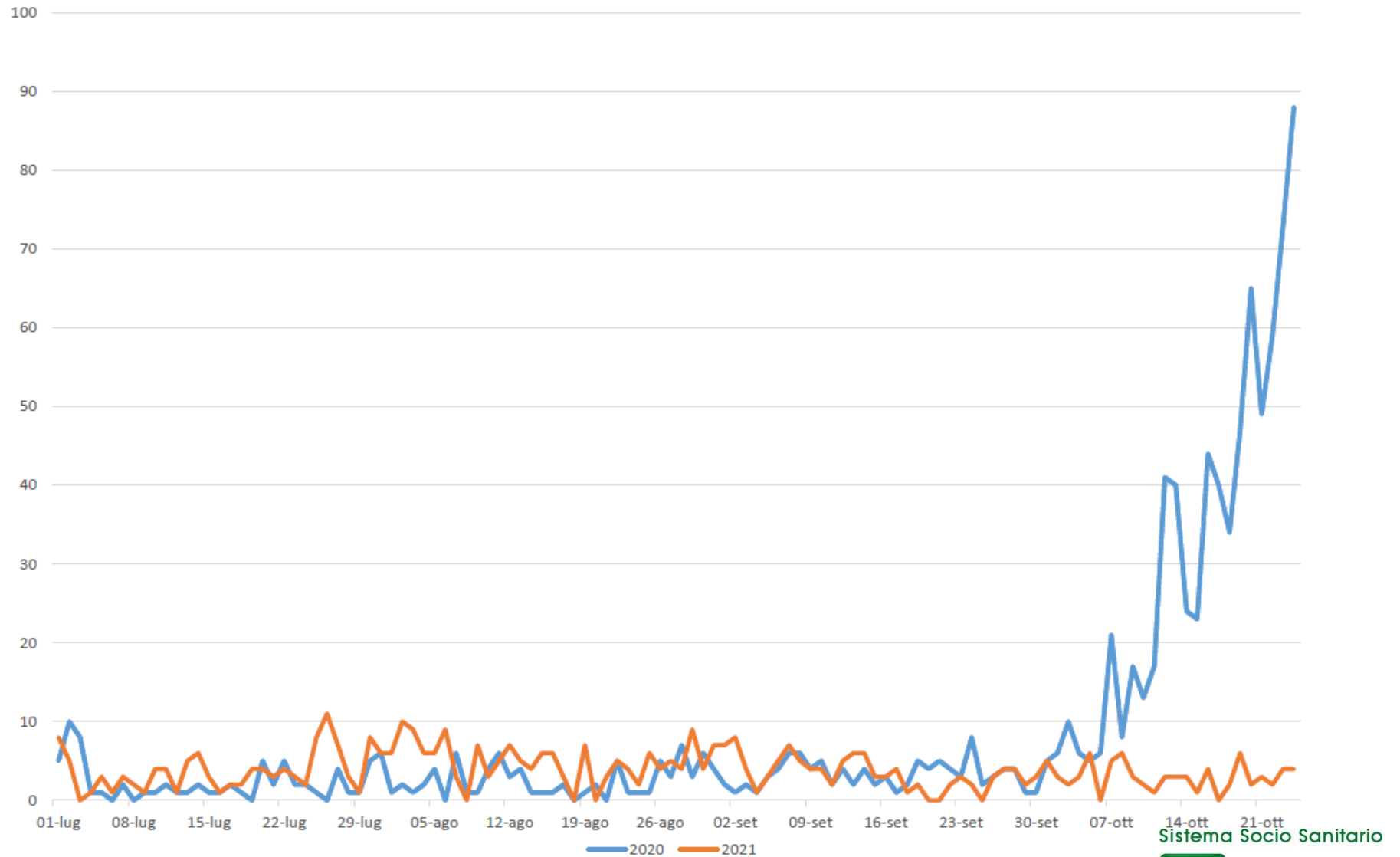


POSITIVI ATS 2020 VS 2021



2020 VS 2021

OSPEDALIZZATI in ATS-INSUBRIA 2020 VS 2021



CONTATTI E CASI SCUOLE

Settimana 18 Ottobre - 24 Ottobre 2021

ATS	Scuola infanzia / nido			Scuola primaria			Scuola secondaria primo grado			Scuola secondaria - secondo			Non disponibile tipologia scuola		
	classi	alunni	operatori scolastici	classi	alunni	operatori scolastici	classi	alunni	operatori scolastici	classi	alunni	operatori scolastici	classi	alunni	operatori scolastici
COMO	2	25	4	5	87	2	7	139	1	3	42	0	0	0	0
VARESE	6	74	15	11	216	6	11	108	3	5	90	4	0	0	0
322-INSUBRIA	8	99	19	16	303	8	18	247	4	8	132	4	0	0	0

Casi Scuola

	NIDO/INFANZIA	PRIMARIA	SECONDARIA PRIMO GRADO	SECONDARIA SECONDO GRADO
COMO	2	3	6	3
VARESE	6	10	7	5

ADESIONE AL TEST SALIVARE PER ATS INSUBRIA

Provincia	Tipo della scuola	Round	Data rilevazione	Numero studenti invitati	Numero studenti testati	Numero studenti positivi	Numero studenti con campioni NON Conformi	Numero studenti negativi
VARESE	PRIMARIA	3 ROUND	18/10/2021	76	24	0	2	22
	SECONDARIA	3 ROUND		40	29	0	2	27
	SECONDARIA	2 ROUND	19/10/2021	217	186	0	0	186
	PRIMARIA	2 ROUND	20/10/2021	153	138	2	1	135
	SECONDARIA	2 ROUND		130	76	0	0	76
COMO	PRIMARIA	2 ROUND	19/10/2021	153	86	0	0	86
	PRIMARIA	3 ROUND		180	119	1	15	103
	SECONDARIA	3 ROUND		60	38	0	4	34
	PRIMARIA	2 ROUND	21/10/2021	146	67	2	0	65
	SECONDARIA	2 ROUND		151	97	0	2	95

ADESIONE AL TEST SALIVARE PER ATS INSUBRIA



<https://www.ats-insubria.it/aree-tematiche/covid-19/ritorno-scuola>

GREEN PASS

TOT SEGNALAZIONI PERVENUTE SUL SITO ATS AL 28/10 :	8029
IN ELABORAZIONE	290
ATS	46
ASST	55
REGIONE LOMBARDIA	189
ELABORATE / RISOLTE	7739
ATS	3474
ASST	980
REGIONE LOMBARDIA	3285

Sistema Socio Sanitario



Regione
Lombardia

ATS Insubria



www.ats-insubria.it