

ANDAMENTO EPIDEMIA GIUGNO 2021

Sistema Socio Sanitario



Regione
Lombardia

ATS Insubria



DATI DAL 14 MAGGIO AL 27 MAGGIO

Report da venerdì 21.05.2021 a giovedì 27.05.2021

Provincia	Tamponi eseguiti (esclusi quelli senza esito)	Tamponi positivi	% positività dei tamponi	Nuovi positivi	Incidenza NUOVI POSITIVI su popolazione * 100.000 abitanti
COMO (solo territorio ATS Insubria)	13.005	695	5,3%	284	48,40
VARESE	18.714	1.237	6,6%	584	65,43
ATS INSUBRIA	31.719	1.932	6,1%	868	58,67
<i>% ATS INSUBRIA vs LOMBARDIA</i>	<i>12,3%</i>	<i>13,9%</i>		<i>19,1%</i>	
LOMBARDIA	257.763	13.920	5,4%	4.545	44,98

Report da venerdì 14.05.2021 a giovedì 20.05.2021

Provincia	Tamponi eseguiti (esclusi quelli senza esito)	Tamponi positivi	% positività dei tamponi	Nuovi positivi	Incidenza NUOVI POSITIVI su popolazione * 100.000 abitanti
COMO (solo territorio ATS Insubria)	14.866	1.117	7,5%	567	96,62
VARESE	19.665	1.652	8,4%	841	94,23
ATS INSUBRIA	34.531	2.769	8,0%	1.408	95,18
<i>% ATS INSUBRIA vs LOMBARDIA</i>	<i>12,7%</i>	<i>15,2%</i>		<i>22,3%</i>	
LOMBARDIA	272.051	18.201	6,7%	6.322	62,57

DATI DAL 28 MAGGIO AL 10 GIUGNO

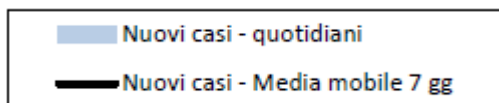
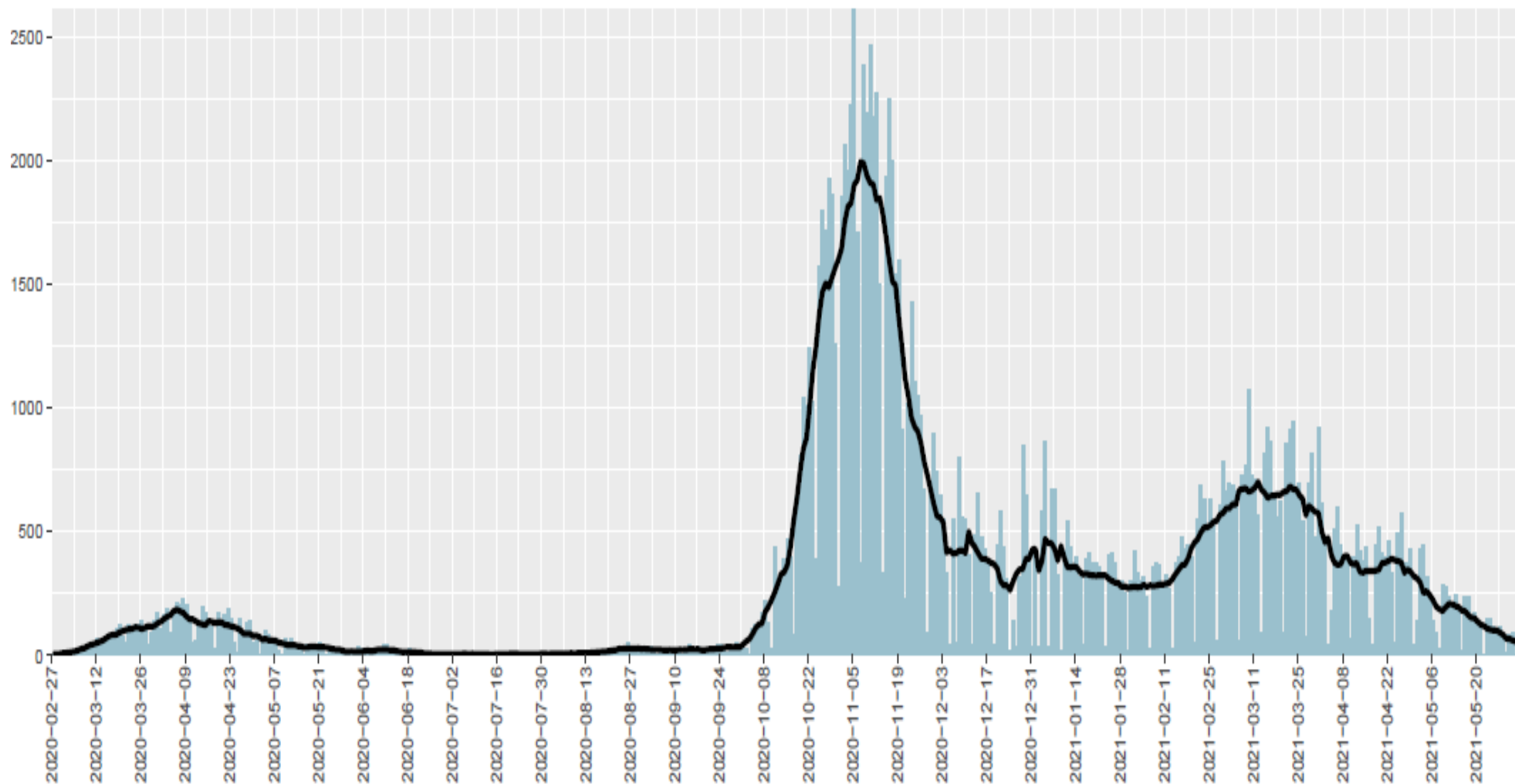
Report da venerdì 04.06.2021 a giovedì 10.06.2021

Provincia	Tamponi eseguiti (esclusi quelli senza esito)	Tamponi positivi	% positività dei tamponi	Nuovi positivi	Incidenza NUOVI POSITIVI su popolazione * 100.000 abitanti
COMO (solo territorio ATS Insubria)	11.075	342	3,1%	138	23,52
VARESE	16.432	595	3,6%	237	26,55
ATS INSUBRIA	27.507	937	3,4%	375	25,35
<i>% ATS INSUBRIA vs LOMBARDIA</i>	<i>12,0%</i>	<i>12,9%</i>		<i>16,2%</i>	
LOMBARDIA	228.370	7.265	3,2%	2.319	22,95

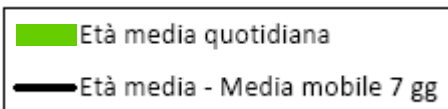
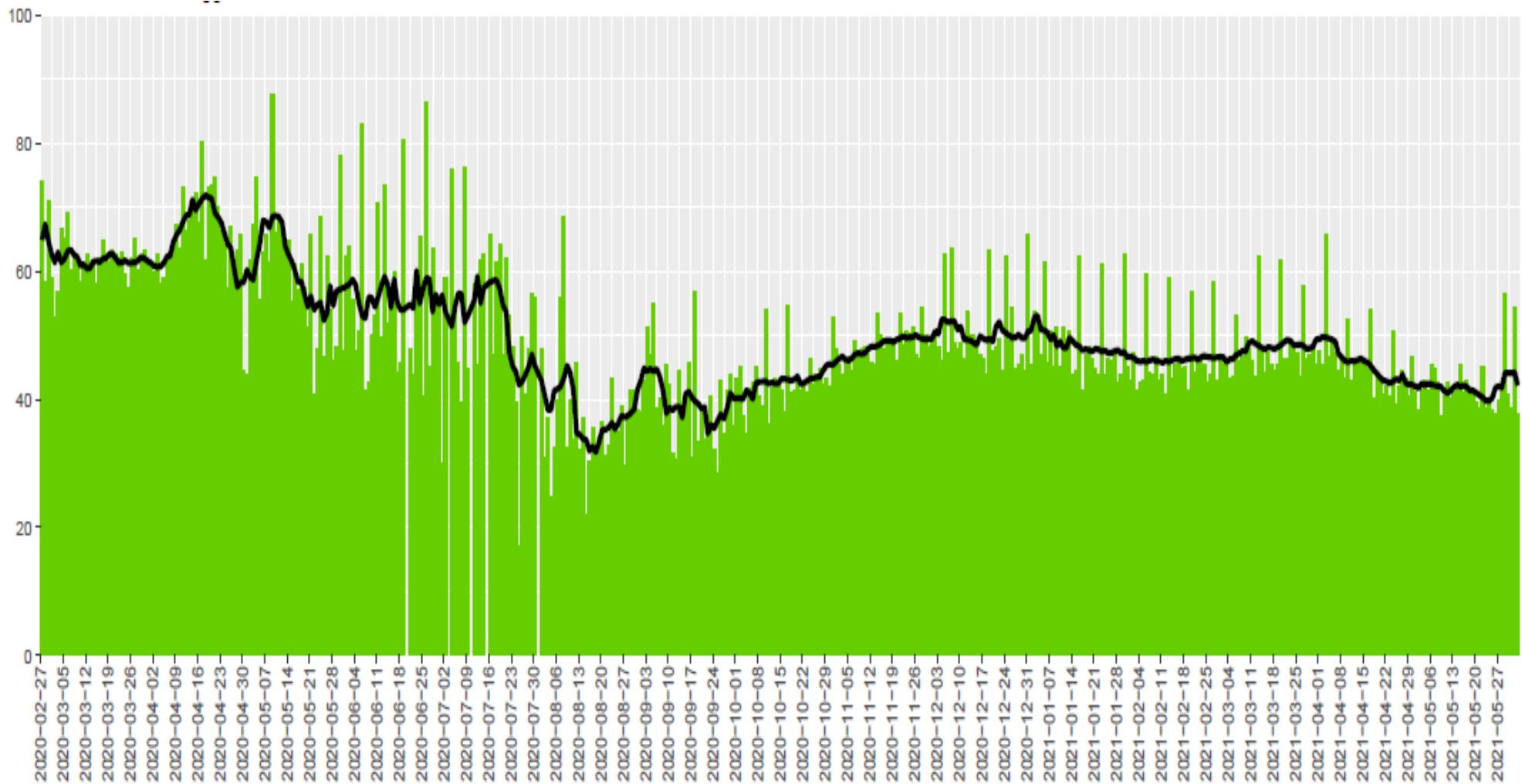
Report da venerdì 28.05.2021 a giovedì 03.06.2021

Provincia	Tamponi eseguiti (esclusi quelli senza esito)	Tamponi positivi	% positività dei tamponi	Nuovi positivi	Incidenza NUOVI POSITIVI su popolazione * 100.000 abitanti
COMO (solo territorio ATS Insubria)	11.195	470	4,2%	185	31,53
VARESE	15.342	806	5,3%	376	42,13
ATS INSUBRIA	26.537	1.276	4,8%	561	37,92
<i>% ATS INSUBRIA vs LOMBARDIA</i>	<i>12,1%</i>	<i>13,4%</i>		<i>17,9%</i>	
LOMBARDIA	218.452	9.502	4,3%	3.128	30,96

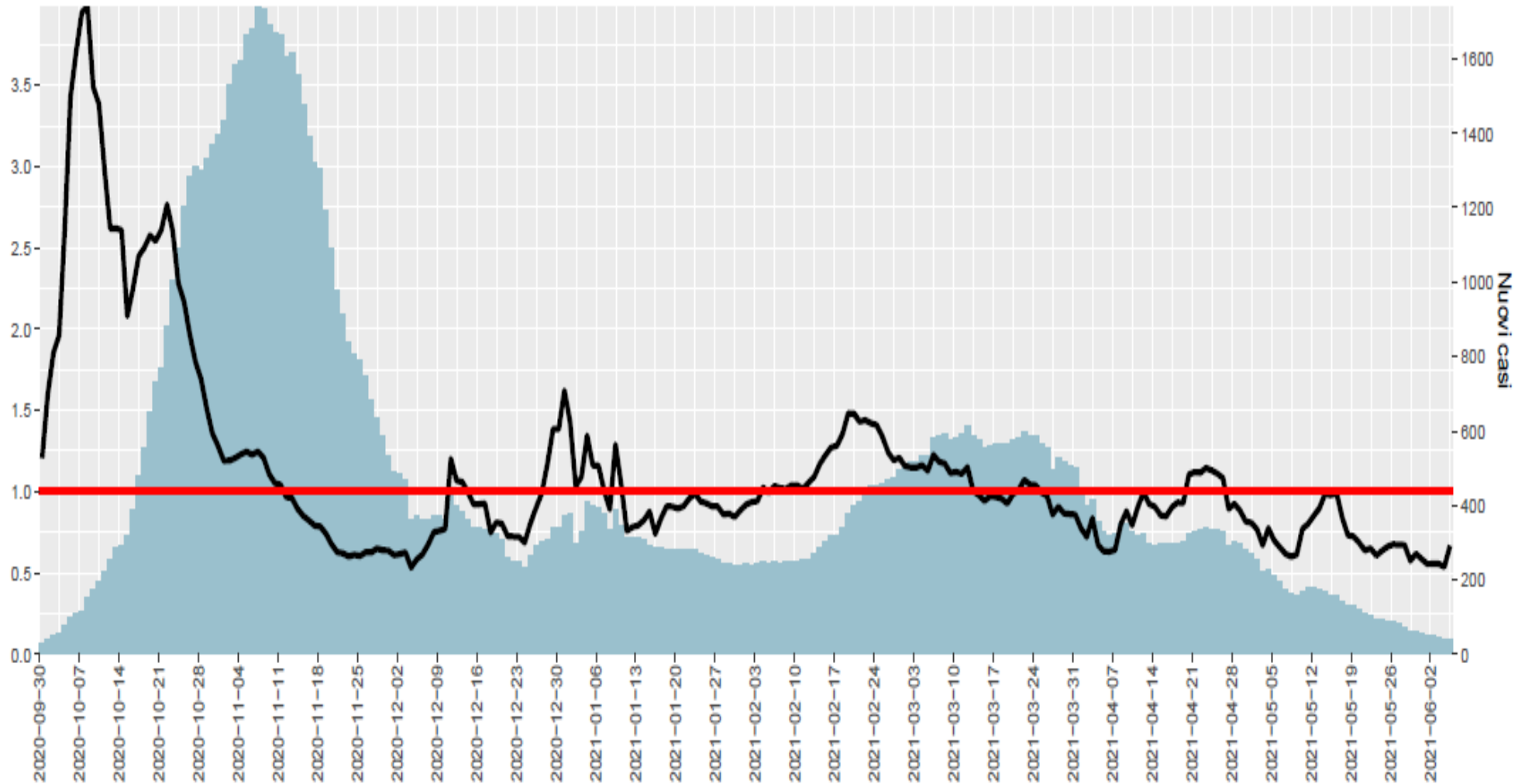
NUOVI POSITIVI DALL'INIZIO EPIDEMIA



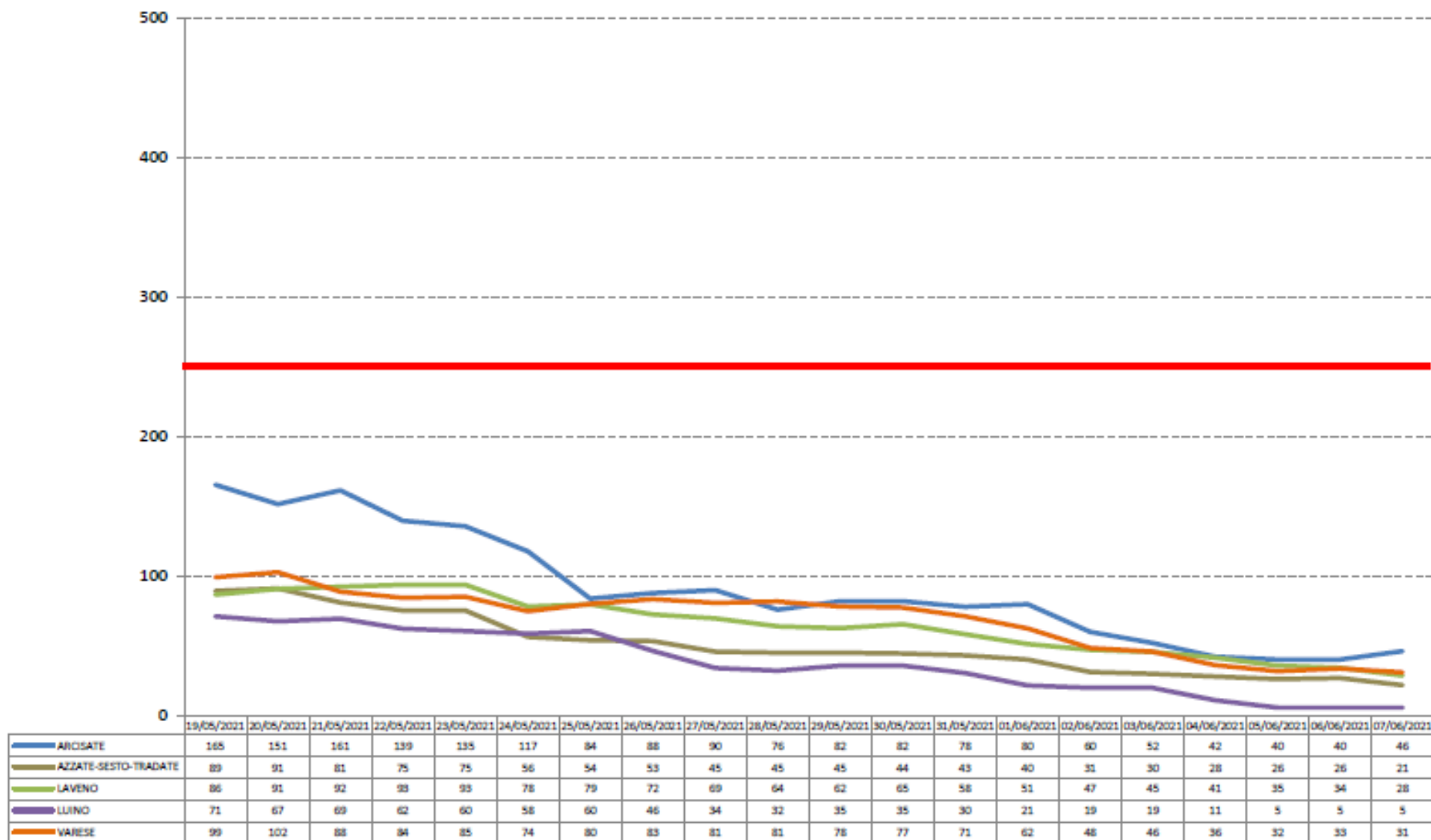
ETA' MEDIA NUOVI POSITIVI DALL'INIZIO EPIDEMIA



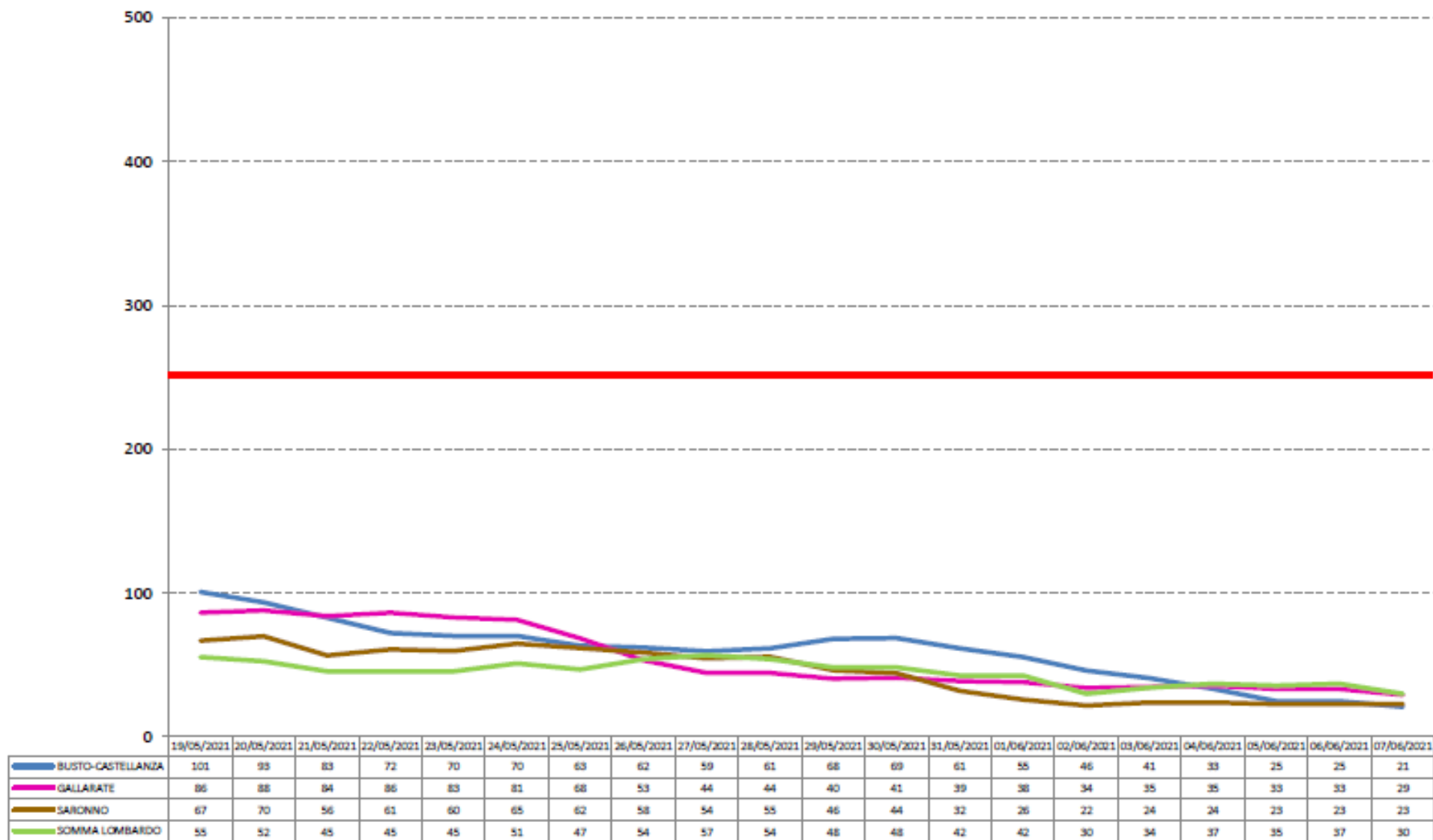
RDt (7giorni) NUOVI POSITIVI



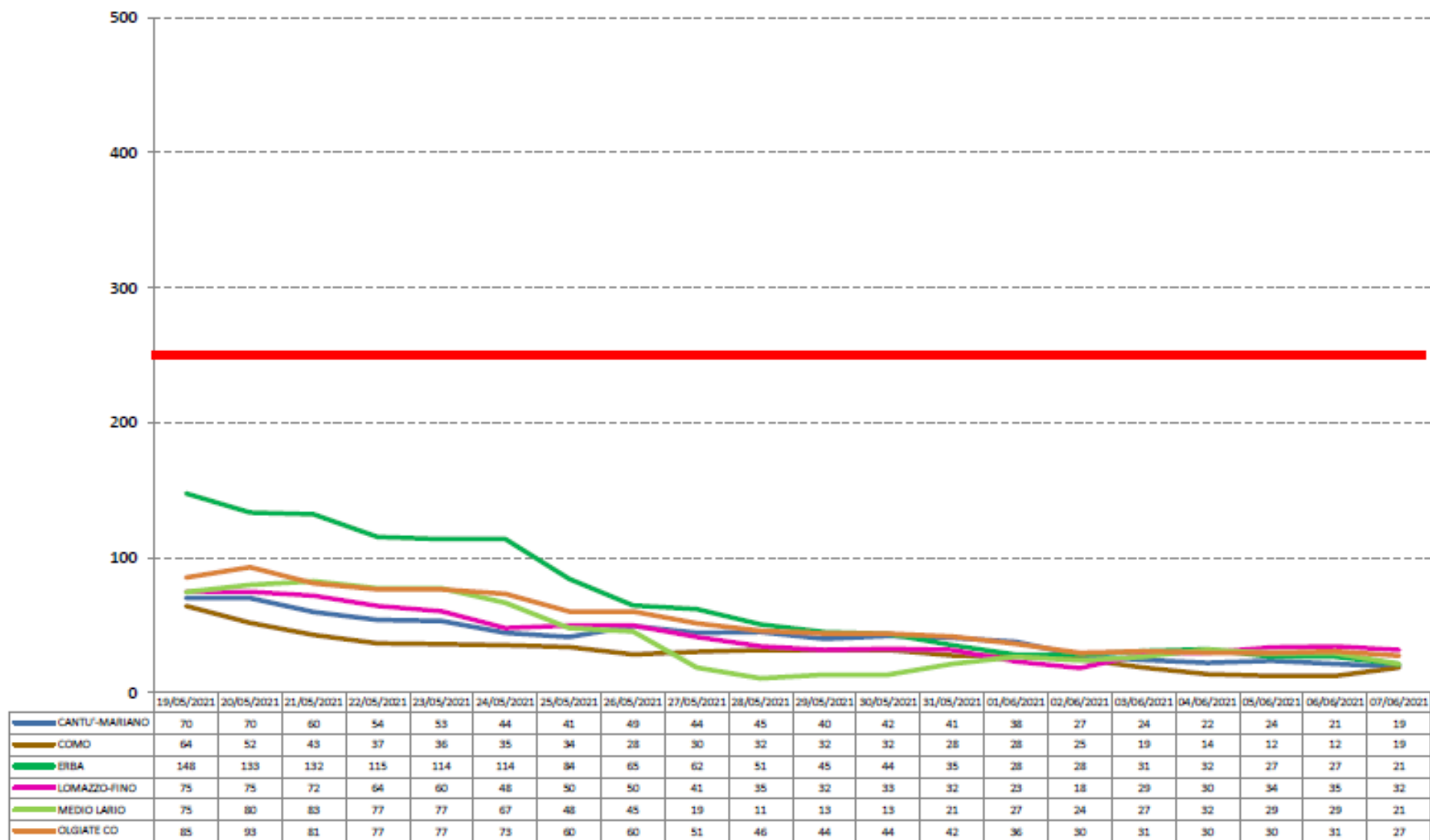
ANDAMENTO INCIDENZA PER 100.000 ab AMBITO SETTE LAGHI



ANDAMENTO INCIDENZA PER 100.000 ab AMBITO VALLE OLONA



ANDAMENTO INCIDENZA PER 100.000 ab AMBITO LARIANA



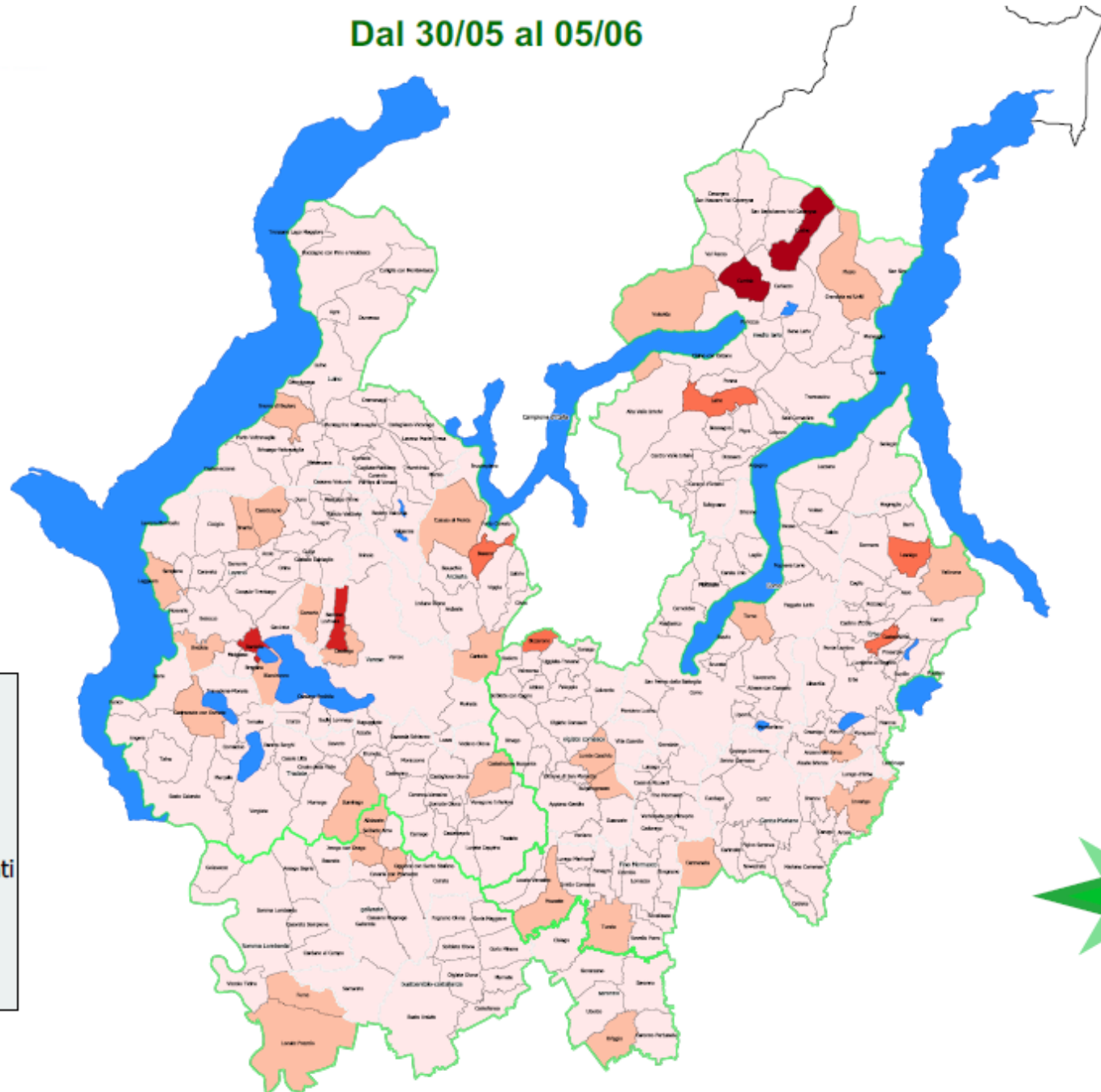
CARTOGRAMMA INCIDENZA PER 100.000 ab

Dal 30/05 al 05/06

Sistema Socio Sanitario



ATS Insubria



Legenda

- Distretti
- Aree idriche
- Ambiti
- Province

Comuni

incidenza per 100.000 Abitanti

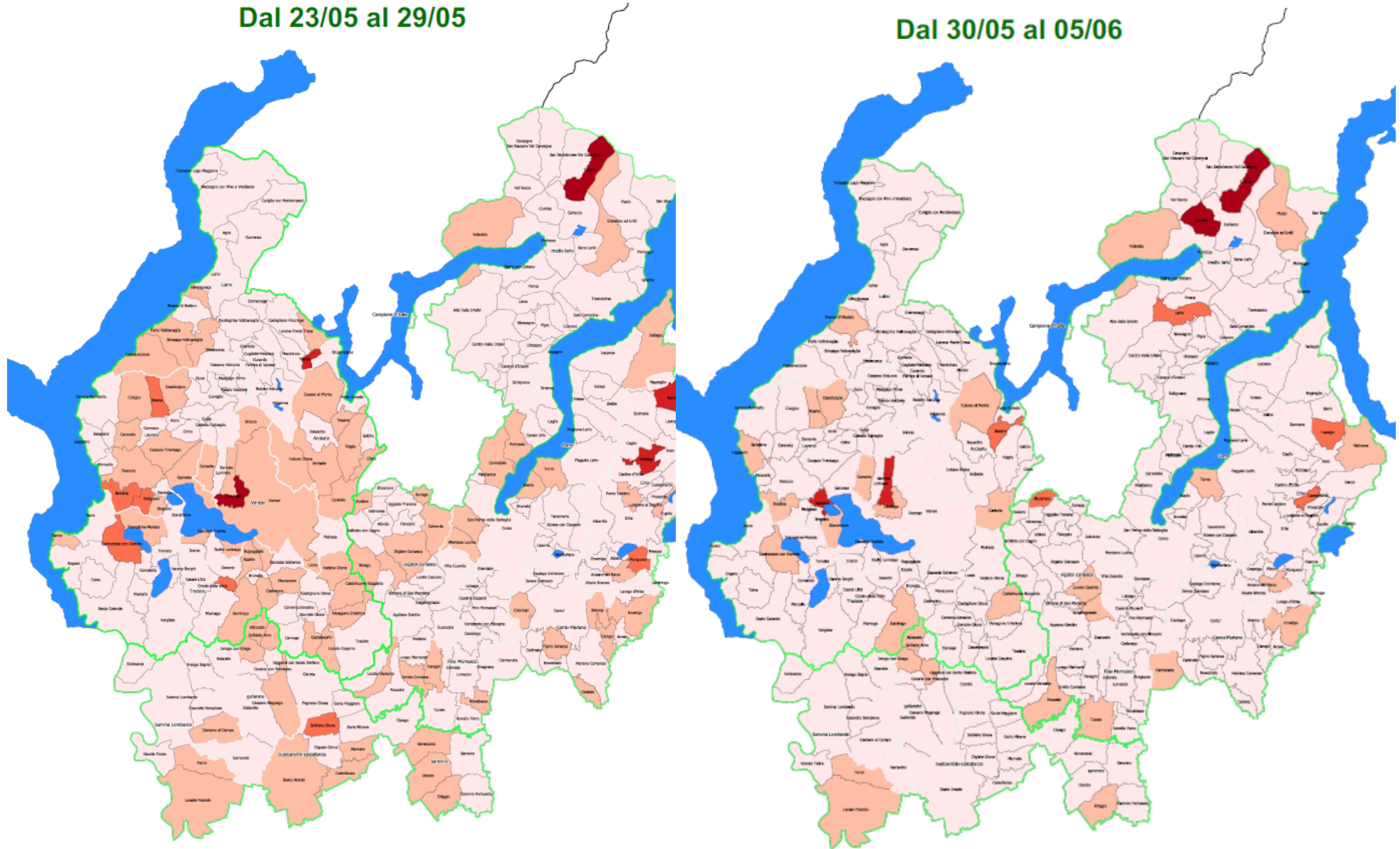
- 0 - 50
- 50 - 150
- 150 - 250
- 250 - 350
- 350 - 2215



CONFRONTO ULTIME DUE SETTIMANE

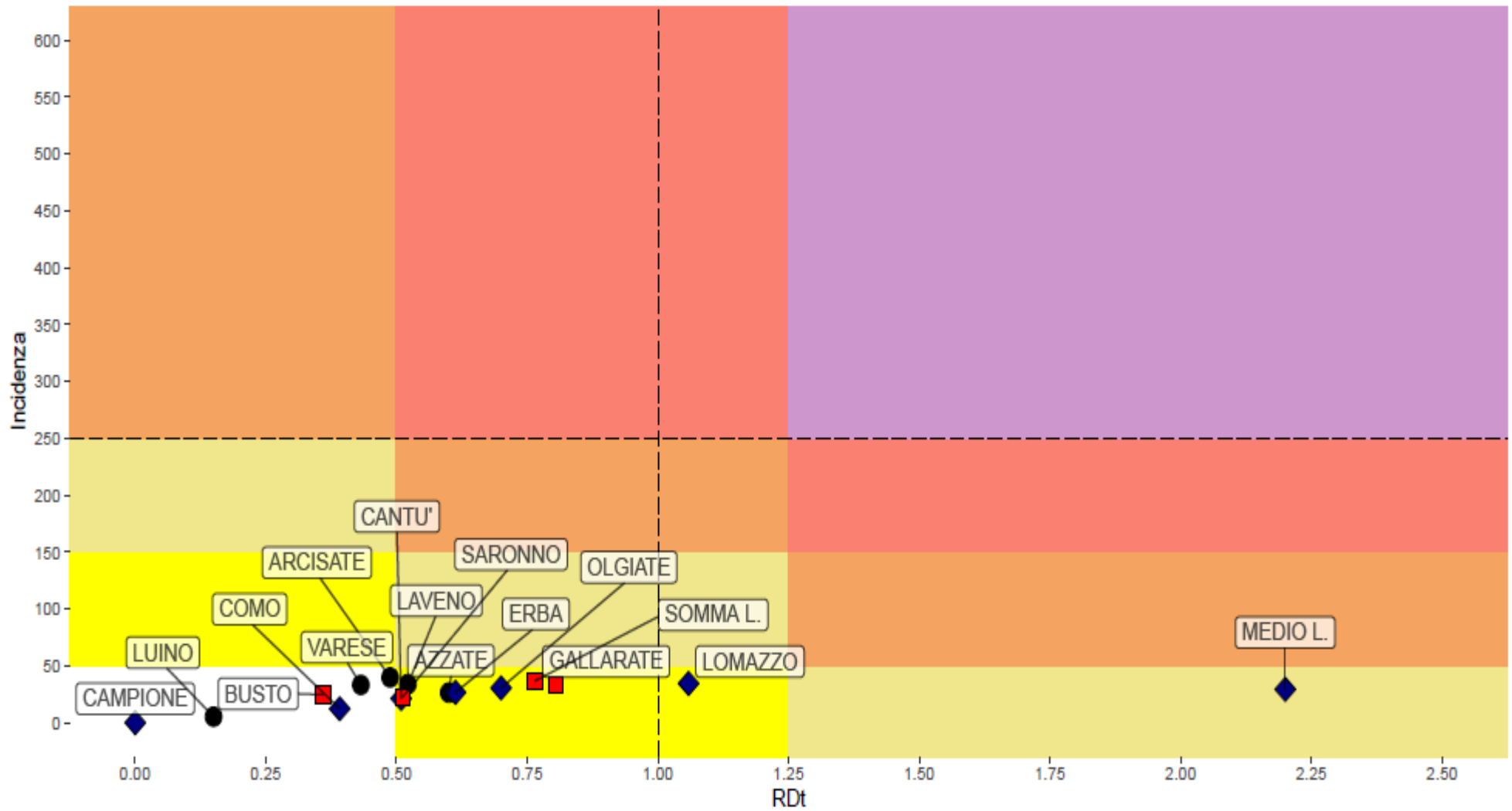
Dal 23/05 al 29/05

Dal 30/05 al 05/06



RDt ed INCIDENZA PER AMBITO

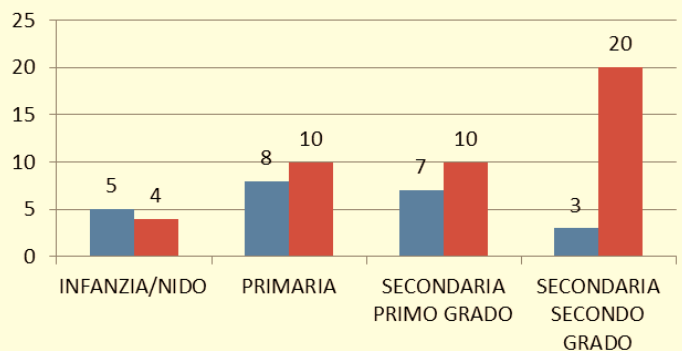
settimana precedente settimana consolidata 28 maggio – 03 giugno



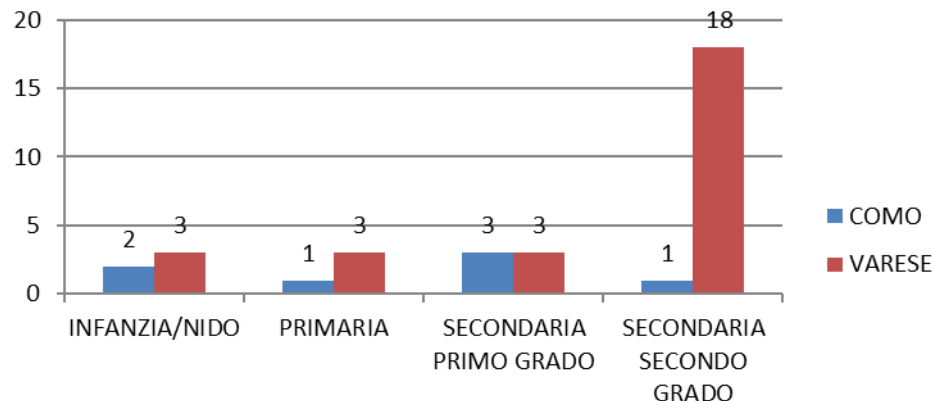
Distretto

- ◆ Lariano
- Sette Laghi
- Valle Olona

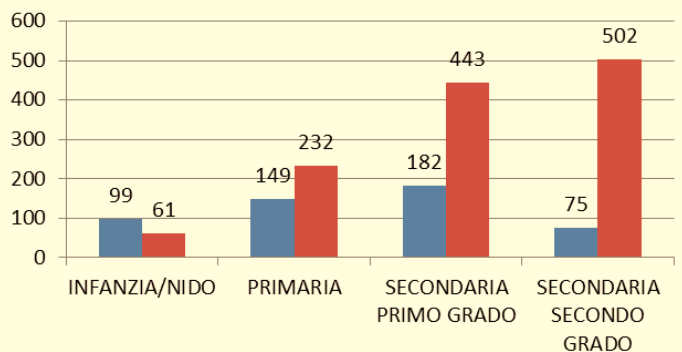
Casi Scuola 24 - 30 Maggio



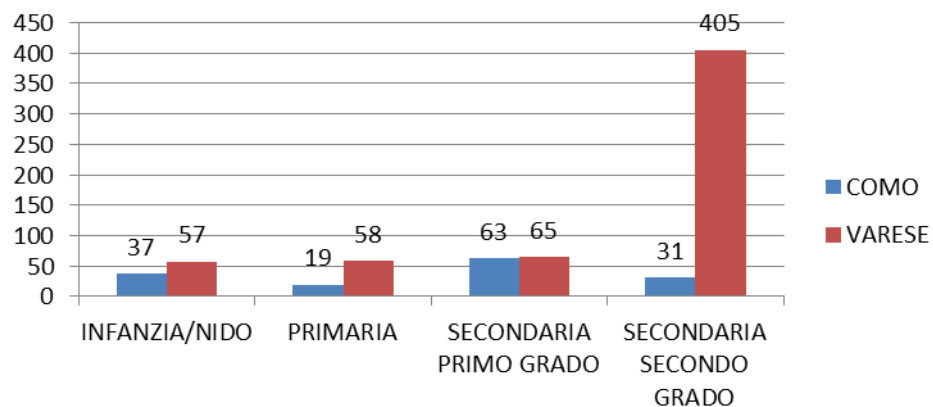
Casi scuola 31 Maggio - 06 giugno



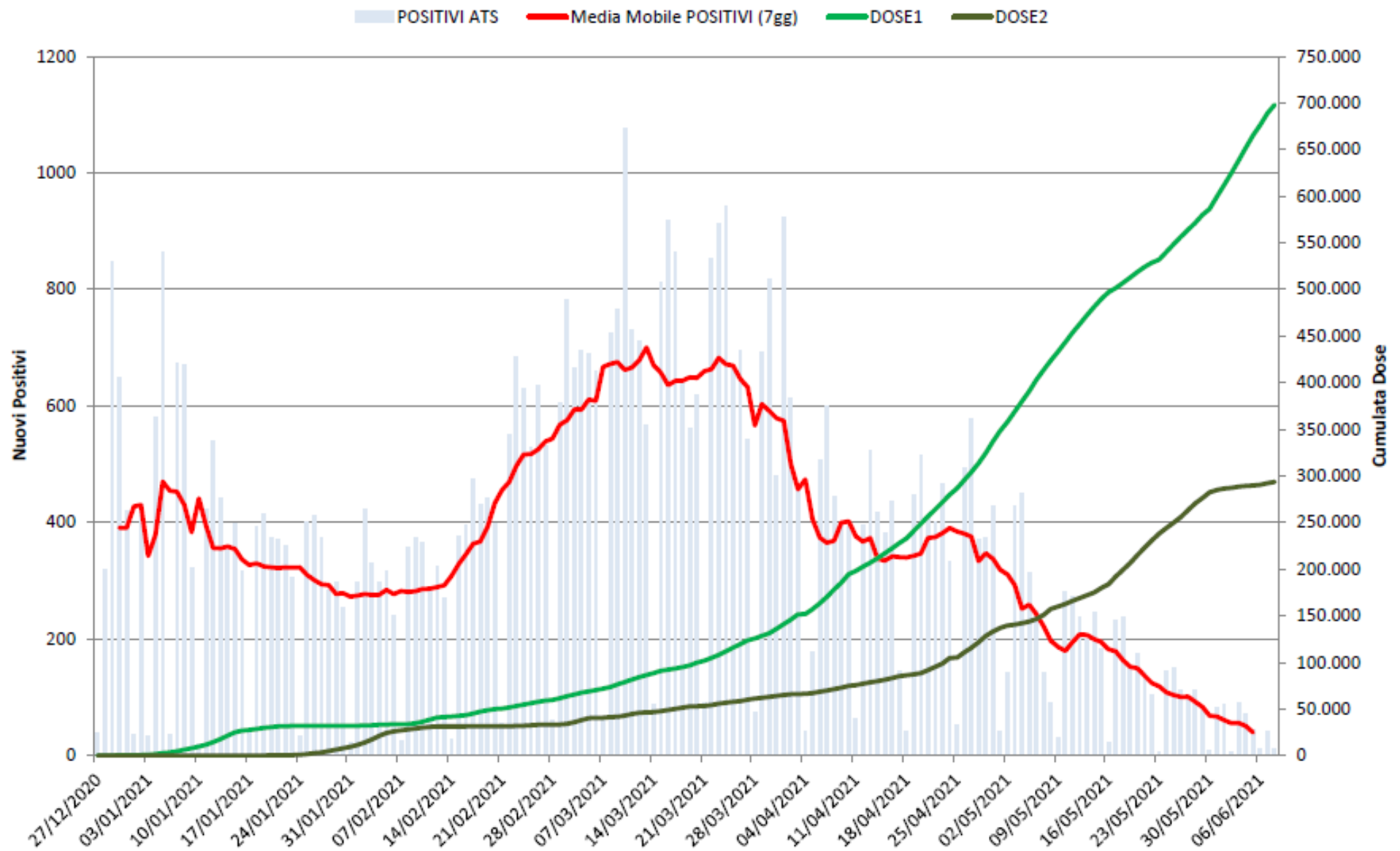
Quarantene Scuola 24 - 30 Maggio



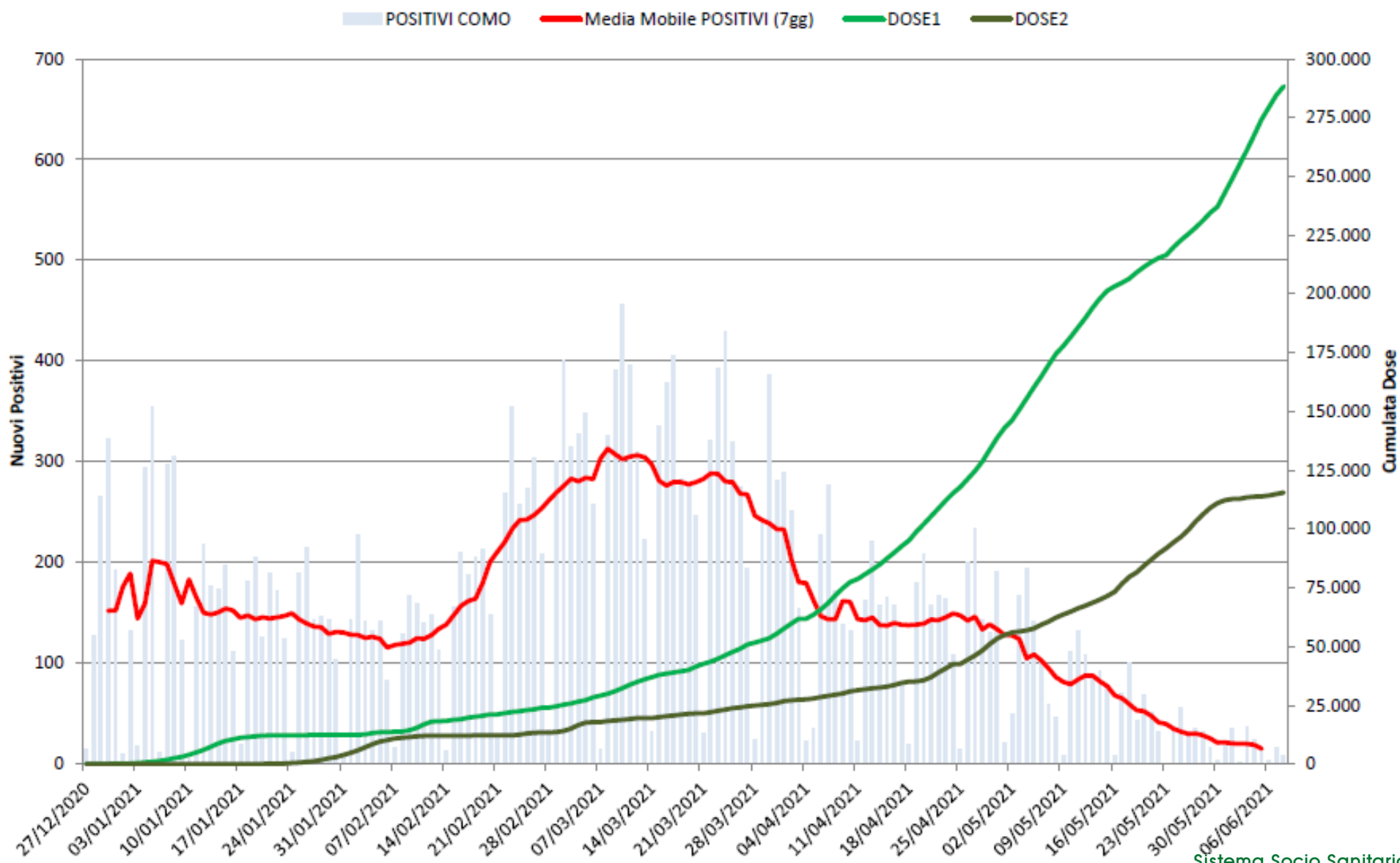
Quarantene scuola 31 Maggio - 06 Giugno



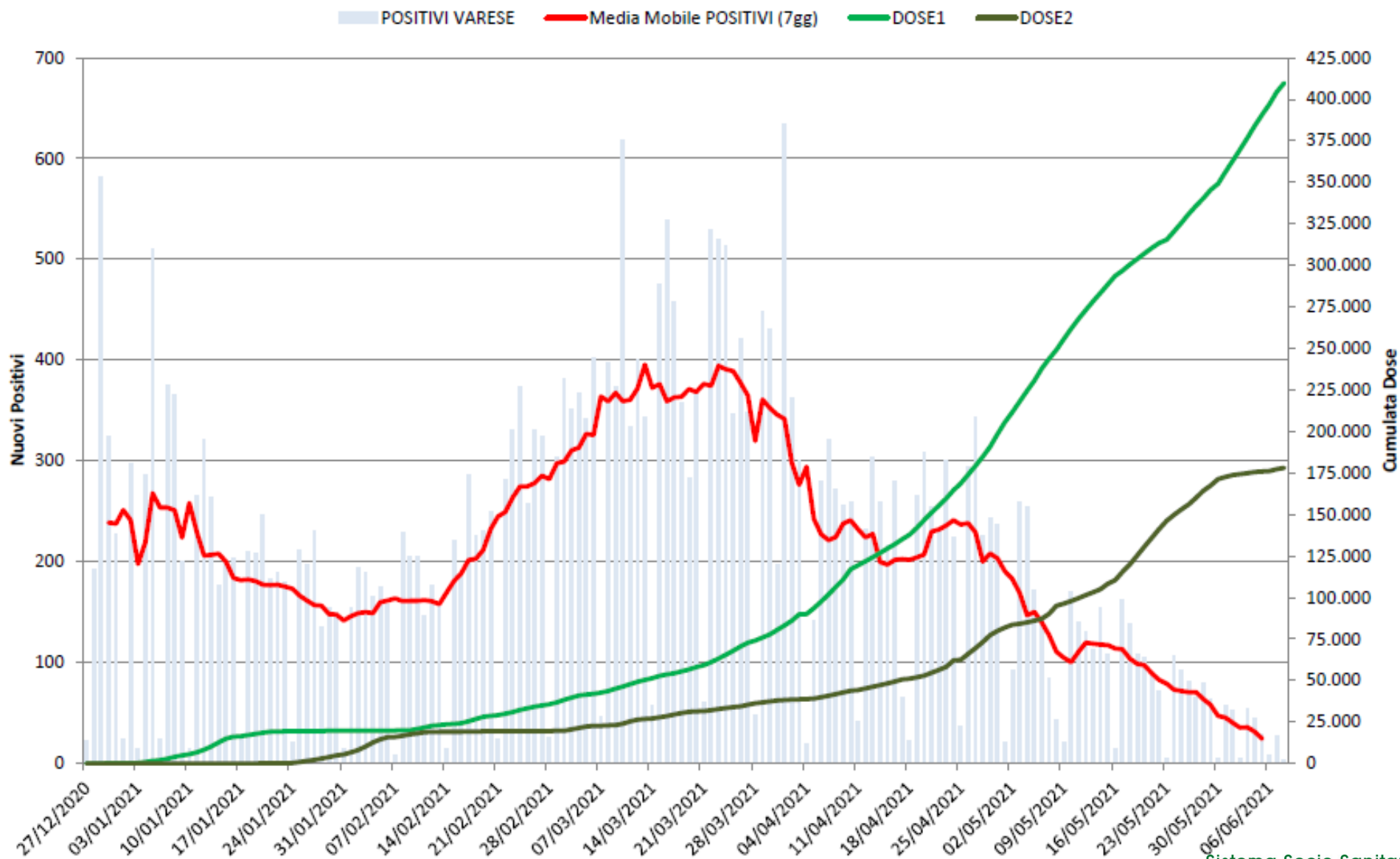
ANDAMENTO NUOVI POSITIVI E VACCINATI ATS INSUBRIA al 09/06/2021



ANDAMENTO NUOVI POSITIVI E VACCINATI COMO al 09/06/2021



ANDAMENTO NUOVI POSITIVI E VACCINATI VARESE al 09/06/2021

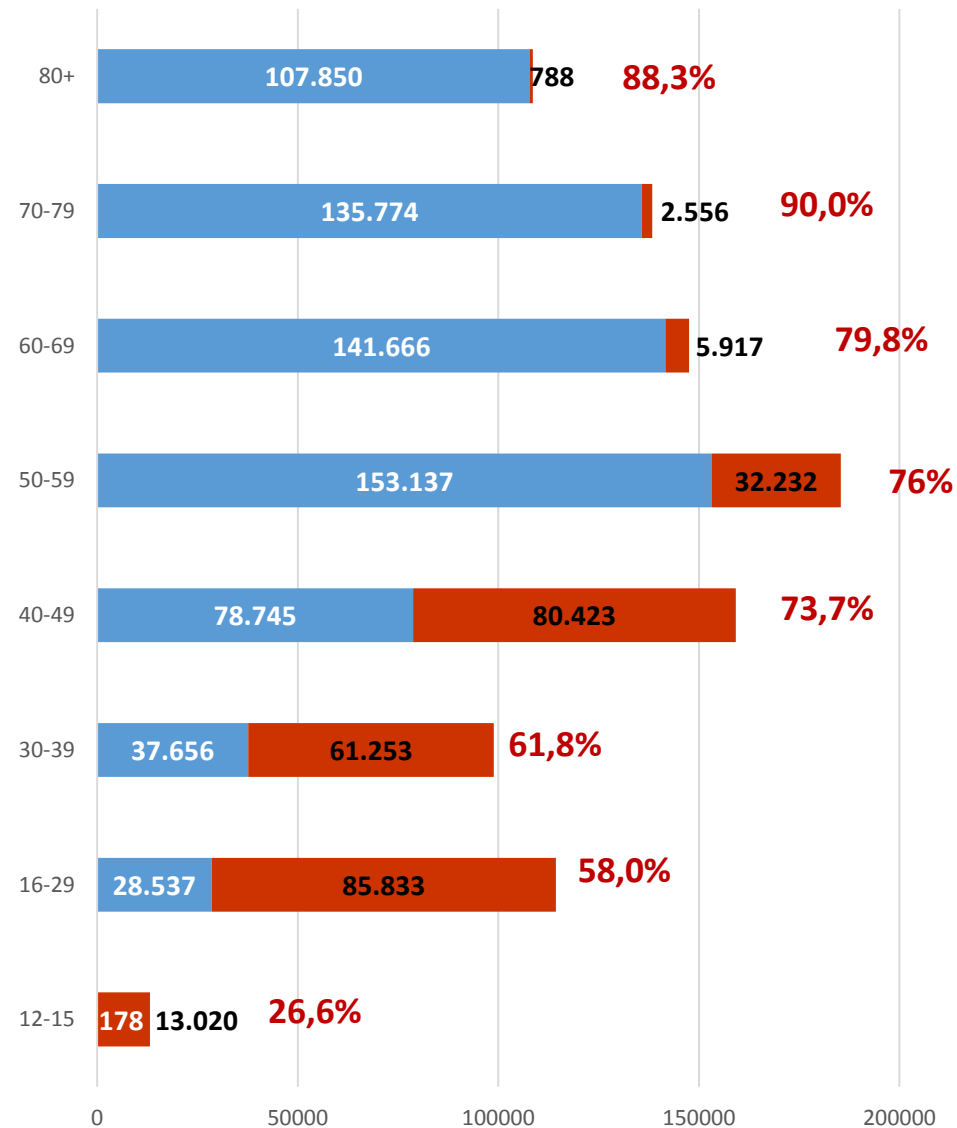
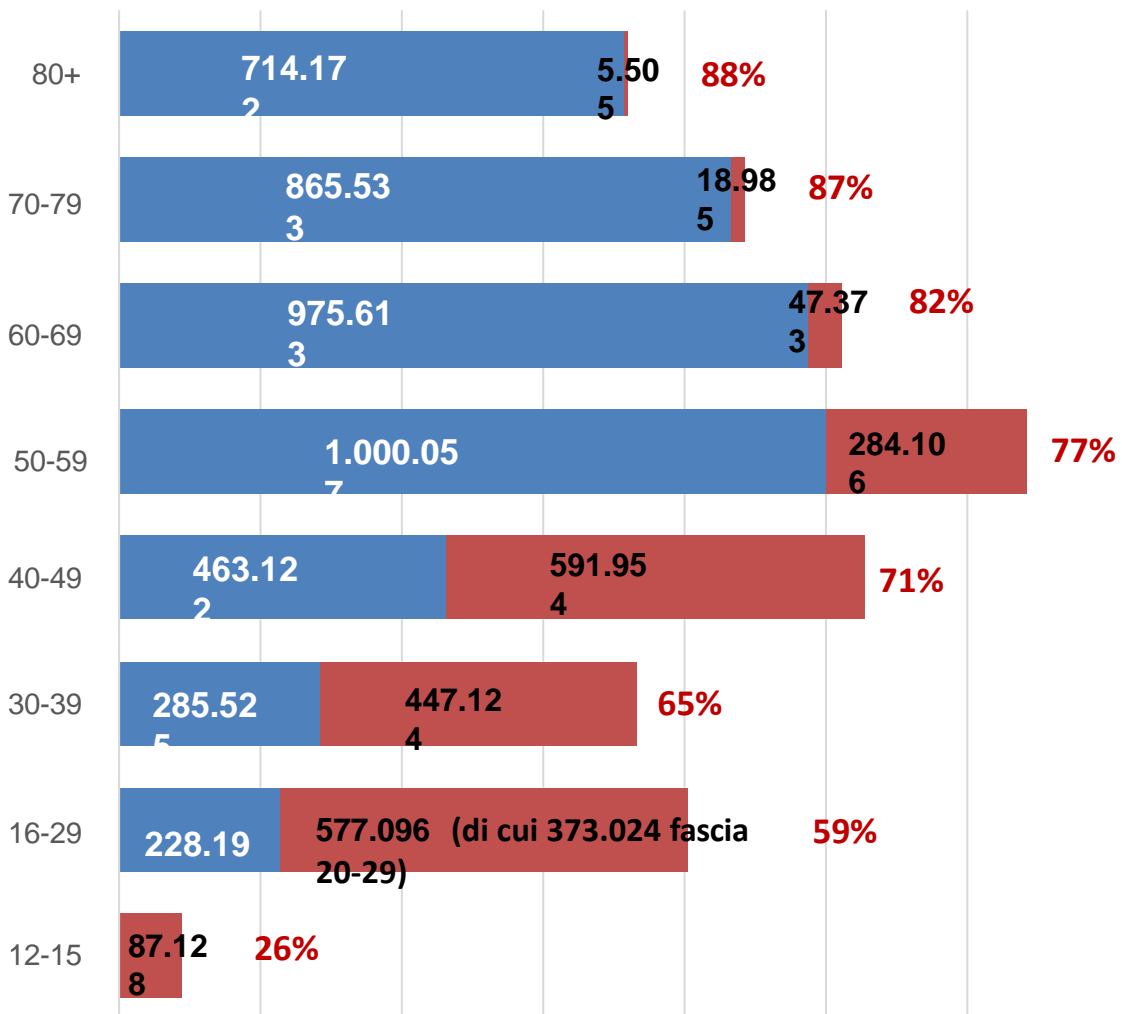


TEST SALIVARI

	Scuole	Prima serie di screening		Seconda serie di screening	
		ESEGUITI	Totale alunni con consenso	ESEGUITI	Totale alunni con consenso
COMO	SCUOLA DELL'INFANZIA RASCHI	46	58		58
	SCUOLA PRIMARIA FILZI	65	69		69
	SCUOLA PRIMARIA CORRIDONI			100	103
	SCUOLA SECONDARIA DI PRIMO GRADO U.FOSCOLO	50	54		54
VARESE	SCUOLA DELL'INFANZIA "G. RODARI"	31	34	30	34
	SCUOLA PRIMARIA "E. MEDEA"	16	16	15	16
	SCUOLA PRIMARIA "G. MARCONI"	10	11	8	11
	SCUOLA PRIMARIA "G. PARINI"	13	13	12	13
	SCUOLA PRIMARIA "G. PASCOLI" DI LOZZA	12	12	11	12
	SCUOLA PRIMARIA "U. FOSCOLO"	8	14	14	14
	SCUOLA SECONDARIA "A. FRANK"	41	46	42	46
Totale complessivo		292	327	232	430
		tutti negativi	89%	tutti negativi	
			ADESIONE		ADESIONE
		COMO	63%	COMO	52%
		VARESE	66%	VARESE	63%

Andamento campagna REGIONE LOMBARDIA per fascia d'età al 6 giugno

Andamento campagna ATS INSUBRIA per fascia d'età al 7 giugno



Vaccinazioni 05-06/06 - CV Gallarate e Menaggio

	COVID 19 ASTRA ZENECA		TOTALE
	05/06/2021	06/06/2021	
CONSULTORIO			
AMBULATORIO COVID GALLARATE	3	8	11
AMBULATORIO COVID MENAGGIO	6	6	12
CV RANCIO VALCUVIA	21	25	46

Sistema Socio Sanitario



Regione
Lombardia

ATS Insubria



www.ats-insubria.it