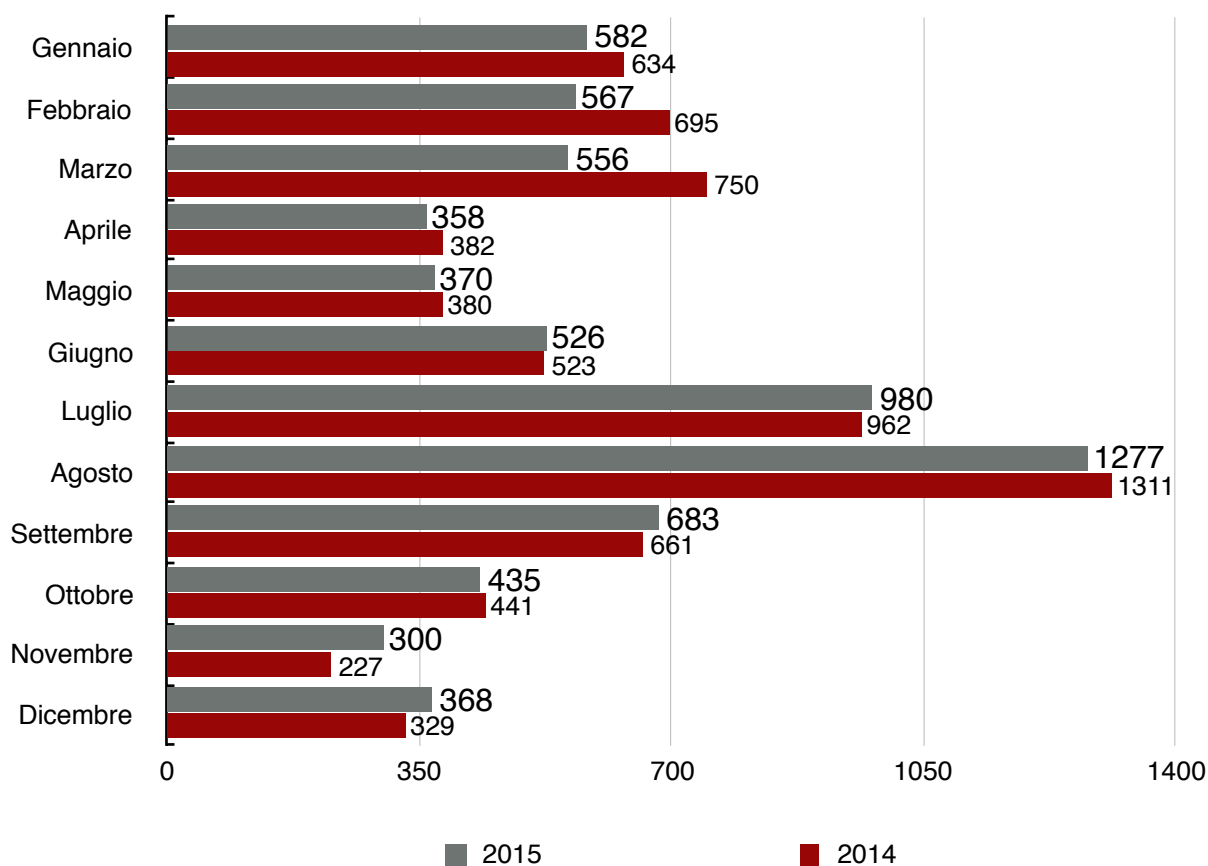
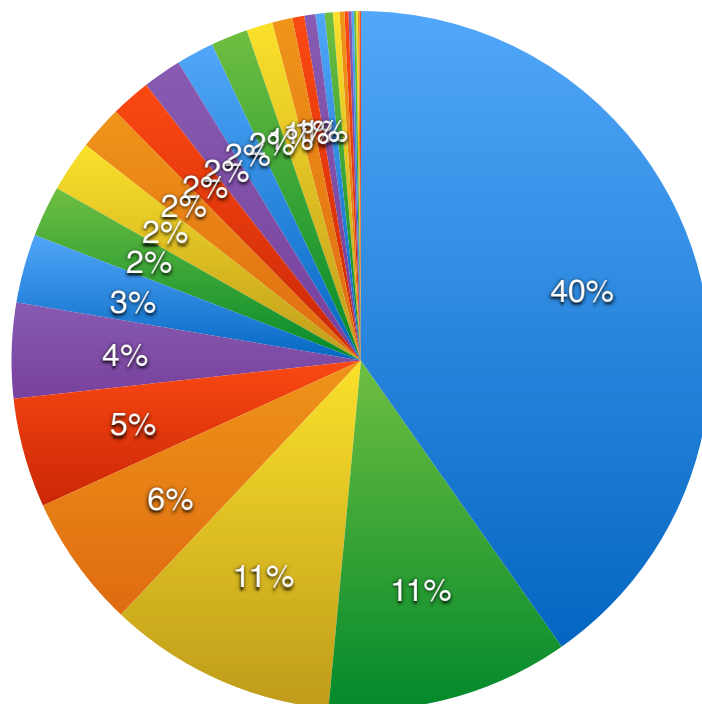


## INTERVENTI PER MESE



	<b>2015</b>	<b>2014</b>
gennaio	582	634
febbraio	567	695
marzo	556	750
aprile	358	382
maggio	370	380
giugno	526	523
luglio	980	962
agosto	1277	1311
settembre	683	661
ottobre	435	441
novembre	300	227
dicembre	368	329

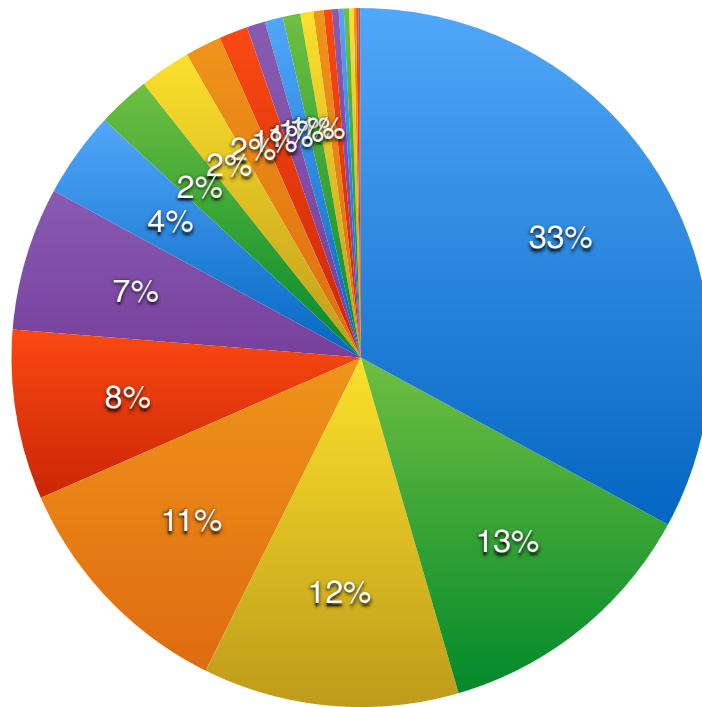
## INTERVENTI PER ATTIVITÀ



- escursionismo (40%)
- alpinismo (6%)
- lavoro (3%)
- turismo
- sci fuori pista
- caccia
- speleologia
- cascata ghiaccio
- equitazione
- deltaplano
- altro (11%)
- mountain bike (5%)
- sci alpinismo (2%)
- ferrate
- residenza alpeggi
- forra
- pesca
- incidente aereo
- sci escursionistico
- canoa
- sci pista (11%)
- funghi (4%)
- auto-moto (2%)
- arrampicata
- parapendio
- surf fuori pista
- surf pista
- sci fondo
- impianto a fune

	2015	2014		2015	2014
escursionismo	2877	2699	caccia	67	56
altro	802	969	forra	39	21
sci pista	755	851	surf fuori pista	37	56
alpinismo	439	358	speleologia	30	55
mountain bike	362	337	pesca	27	18
funghi	315	334	surf pista	22	38
lavoro	227	178	cascata ghiaccio	16	1
sci alpinismo	169	296	incidente aereo	13	16
auto-moto	169	158	sci fondo	10	7
turismo	146	226	equitazione	8	21
ferrate	132	114	sci escursionistico	7	14
arrampicata	128	113	impianto a fune	6	4
sci fuori pista	124	101	deltaplano	5	7
residenza alpeggi	122	128	canoa	5	4
parapendio	87	76			

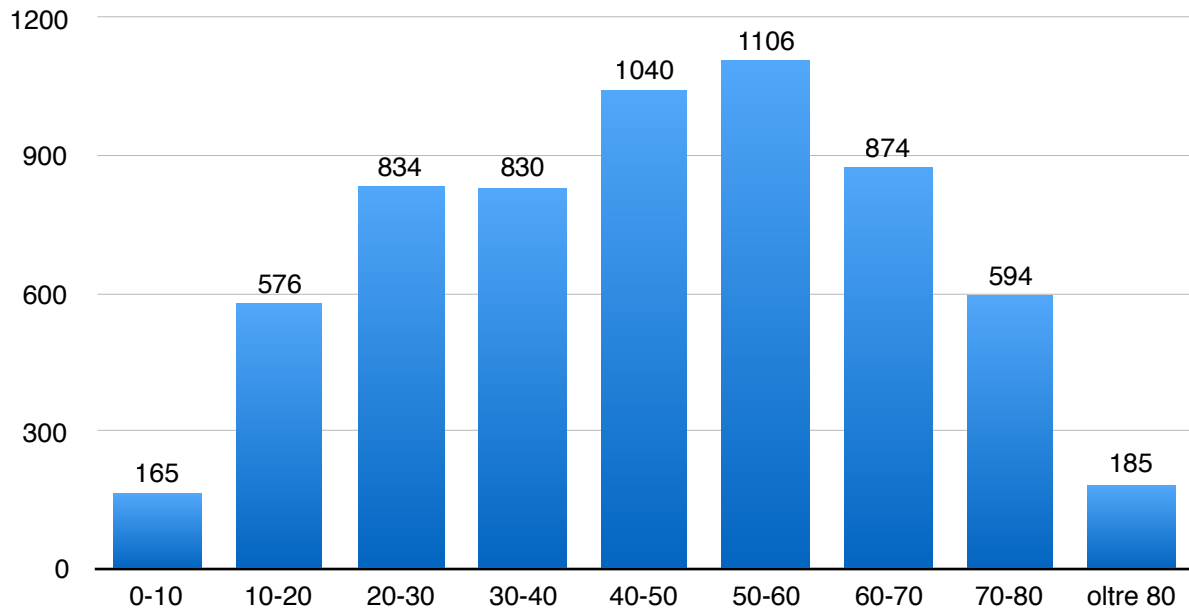
## INTERVENTI PER CAUSA



- |                     |                       |                              |
|---------------------|-----------------------|------------------------------|
| ● caduta (13%)      | ● malore (13%)        | ● perdita orientamento (12%) |
| ● altre (11%)       | ● incapacità (8%)     | ● scivolata (7%)             |
| ● ritardo (4%)      | ● precipitazione (2%) | ● sfinimento (2%)            |
| ● maltempo          | ● scontro             | ● valanga                    |
| ● caduta sassi      | ● scivolata neve      | ● scivolata ghiaccio         |
| ● cedimento appigli | ● corda doppia        | ● falsa chiamata             |
| ● nebbia            | ● puntura insetti     | ● caduta crepaccio           |
| ● crollo            | ● folgorazione        | ● morso vipera               |
| ● frana             |                       |                              |

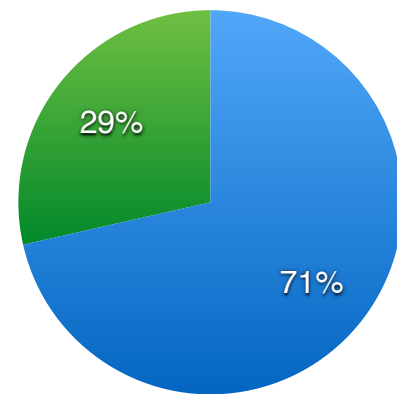
	2015	2014		2015	2014
caduta	2353	2388	scivolata neve	58	111
malore	898	967	scivolata ghiaccio	43	37
perdita orientam.	846	852	cedimento appigli	34	26
altre	793	846	corda doppia	27	20
incapacità	561	470	falsa chiamata	22	48
scivolata	474	489	nebbia	17	36
ritardo	284	230	puntura insetti	17	36
precipitazione	174	145	caduta crepaccio	15	14
sfinimento	170	209	crollo	8	12
maltempo	120	138	folgorazione	8	4
scontro	95	63	morso vipera	5	7
valanga	61	95	frana	3	3
caduta sassi	60	43			

## INTERVENTI PER ETÀ



	2015	2014
0-10	165	202
10-20	576	665
20-30	834	834
30-40	830	869
40-50	1040	1084
50-60	1106	1117
60-70	874	800
70-80	594	533
oltre 80	185	194
ND	942	997

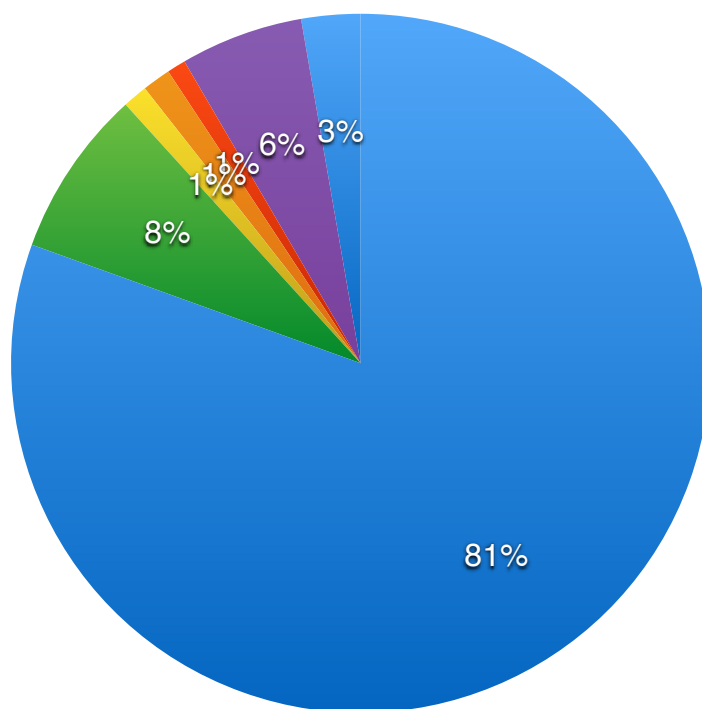
## GENERE



● maschi (5106) ● femmine (2040)

	2015	2014
maschi	5106	5161
femmine	2040	2134
<b>TOT</b>	<b>7146</b>	<b>7295</b>

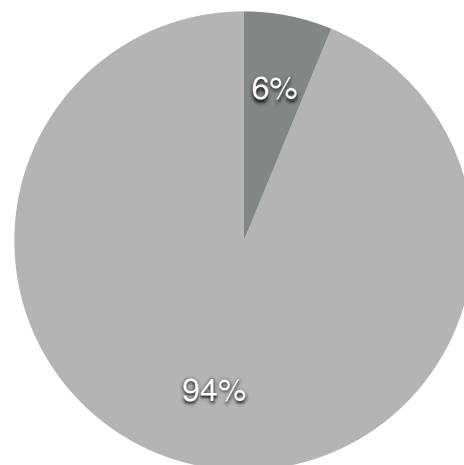
## PROVENIENZA



● Italia (5753)    ● Germania (554)    ● Austria (82)    ● Francia (94)  
● Svizzera (62)    ● Europa (406)    ● Altri (195)

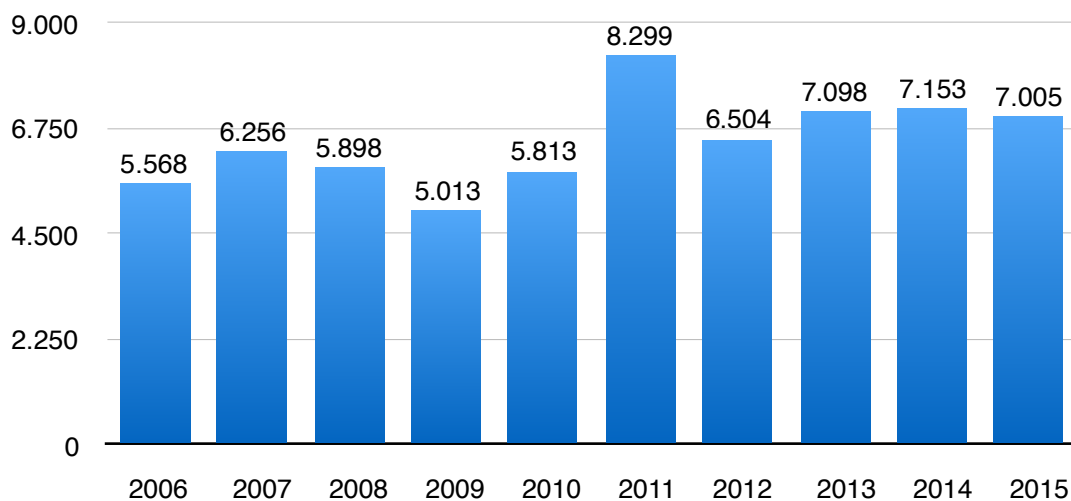
	2015	2014
Italia	5753	5857
Germania	554	594
Austria	82	96
Francia	94	93
Svizzera	62	60
Europa (esclusi precedenti)	406	481
Altri	195	114

	2015	2016
soci CAI	445	368
non soci	6701	6927



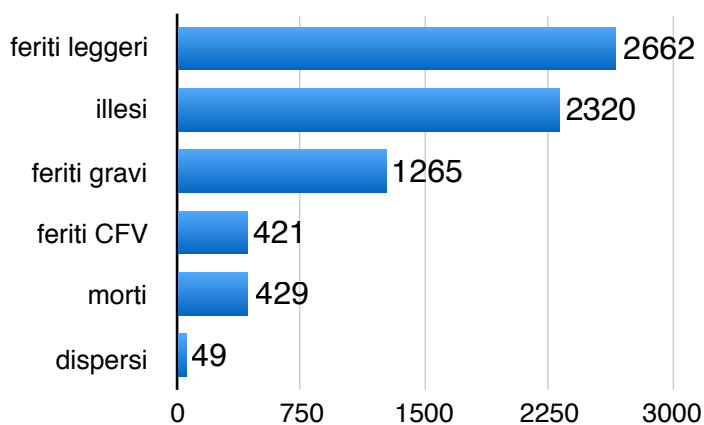
● soci CAI (445)    ● non soci (6701)

## NUMERO INTERVENTI 2006 - 2015



	INTERVENTI	PERSONE SOCCORSE	SOCCORRITORI IMPIEGATI
2006	5.568	5.938	27.519
2007	6.256	6.672	27.538
2008	5.898	6.521	28.540
2009	5.013	5.502	25.241
2010	5.813	6.027	28.894
2011	8.299	8.751	36.517
2012	6.504	6.542	30.222
2013	7.098	6.579	22.683
2014	7.153	7.295	31.561
2015	7.005	7.146	31.383

## GRAVITÀ INTERVENTO



	2015	2014
feriti leggeri	2662	2489
illesi	2320	2364
feriti gravi	1265	1453
feriti CFV*	421	482
morti	429	462
dispersi	49	45
<b>TOT</b>	<b>7146</b>	<b>7295</b>

\* CFV: compromesse funzioni vitali

## RIEPILOGO STATISTICHE GENERALI

	<b>2015</b>	<b>2014</b>
Interventi*	7005	7153
(con Valle D'Aosta*)	8032	7995
Soccorritori*	32480	32495
eventi Protezione civile	192	325
piste sci	445	601
evacuazione impianti a fune	1	2
falsa chiamata	123	106
forra	18	22
incidente stradale	69	101
ricerca	934	857
speleologico	12	22
terreno impervio	5175	5045
valanga	36	72
<b>TOT</b>	<b>7005</b>	<b>7153</b>

\*

L'analisi dei dati statistici "Interventi" non include la Valle D'Aosta, compresa invece nei dati specificati

\*\*

UCV Unità cinofile da valanga  
UCRS Unità cinofile da ricerca in superficie  
UCRM Unità cinofile da ricerca molecolari

	<b>2015</b>	<b>2014</b>
soccorritori*	31383	31561
ore	145037	188171
giorni	21173	22911
UCV**	10	23
UCRS**	112	63
UCRM**	31	23
Cinofili	335	133
<b>ELICOTTERI</b>		
118 - 112	2540	2385
Vigili del Fuoco	77	65
Union Alpin Dolomit	65	66
Protezione Civile	53	20
privato	37	37
altro	18	7
straniero	13	15
Polizia	12	21
Corpo Forestale	11	15
SAR	6	14
Guardia di Finanza	5	14
Carabinieri	2	10
Esercito	2	6
Marina	2	4
<b>TOT</b>	<b>2843</b>	<b>2679</b>